

O imóvel que
você procura
está aqui!

bmlancamentos.com.br


BM
Lançamentos







Ficha técnica

Residencial Spazio Life



- ✓ Produto: Apartamentos em Rio de Janeiro/RJ
 - ✓ Endereço: Estrada do Barro Vermelho, 1757 (Colégio - Rio de Janeiro/RJ)
 - ✓ Unidades: 256
 - ✓ Área Total do Terreno: 6.241,49m²
 - ✓ Área de lazer: Salão de festas, espaço gourmet, piscina adulto e infantil, playground, pet place, bicicletário.
 - ✓ Vagas de garagem: 93
 - ✓ Elevador
 - ✓ Tipologia das unidades:
 - 2 Dormitórios Área total: 46,41m²
 - 2 Dormitórios com Suíte Área total: 47,01m²*
 - 2 Dormitórios PCD Adaptável: 47,01m²*
- *Área real privativa acessória com valores aproximados.

Veja a localização - Colégio



Endereço: Estrada do Barro Vermelho, 1757 (Colégio - Rio de Janeiro/RJ)





Bairro Colégio

- Próximo da estação de metrô Colégio
- Mercado de madureira
- Madureira Shopping
- Parque Madureira
- UPA de Rocha Miranda
- Quadra da escola de samba Portela
- Academias
- Escolas
- Agência da Light
- Bancos

Vias de acesso:

- Avenida RJ-083
- Avenida Brasil
- Bairro de Madureira

Diferenciais do empreendimento

O que esse empreendimento tem de melhor!



Elevador



Sistema de
Segurança



Lazer equipado



Previsão para medição
de água individualizada



Preparação para Wi-Fi
nas áreas de lazer



Coleta seletiva



Bicicletário



Economizadores
de energia



Economizadores
de água

Fachada



Imagem ilustrativa com sugestão de decoração. Os móveis, objetos, revestimentos e demais acabamentos não estão em parte do Contrato. Verifique se seu bloco/torre será entregue com acabamentos diferenciados. Imagem sujeita a alterações devido ao desenvolvimento do projeto e compatibilizações técnicas. Interfone: será instalado sistema de intercomunicação entre guarita e unidades privativas que funcionará através da rede de telefonia móvel (Contratação da operadora de responsabilidade do Cliente e Condomínio) ou sistema tradicional com cabeamento. Para mais informações, consulte o Memorial Descritivo do seu empreendimento. Consulte condições de financiamento do Programa Casa Verde e Amarela e avalie se você preenche os critérios para concessão das benefícios.

Guarita



Imagem ilustrativa com sugestão de decoração. Os móveis, objetos, revestimentos e demais acabamentos não fazem parte do Contrato. Verifique se seu bloco/torre será entregue com acabamentos diferenciados. Imagem sujeita a alterações devido ao desenvolvimento do projeto e compatibilizações técnicas. Interfone: será instalado sistema de intercomunicação entre guarita e unidades privativas que funcionará através da rede de telefonia móvel (Contratação da operadora de responsabilidade do Cliente e Condomínio) ou sistema tradicional com cabeamento. Para mais informações, consulte o Memorial Descritivo do seu empreendimento. Consulte condições de financiamento do Programa Casa Verde e Amarela e avalie se você preenche os critérios para concessão dos benefícios.

Piscinas adulto e infantil



Lazer equipado

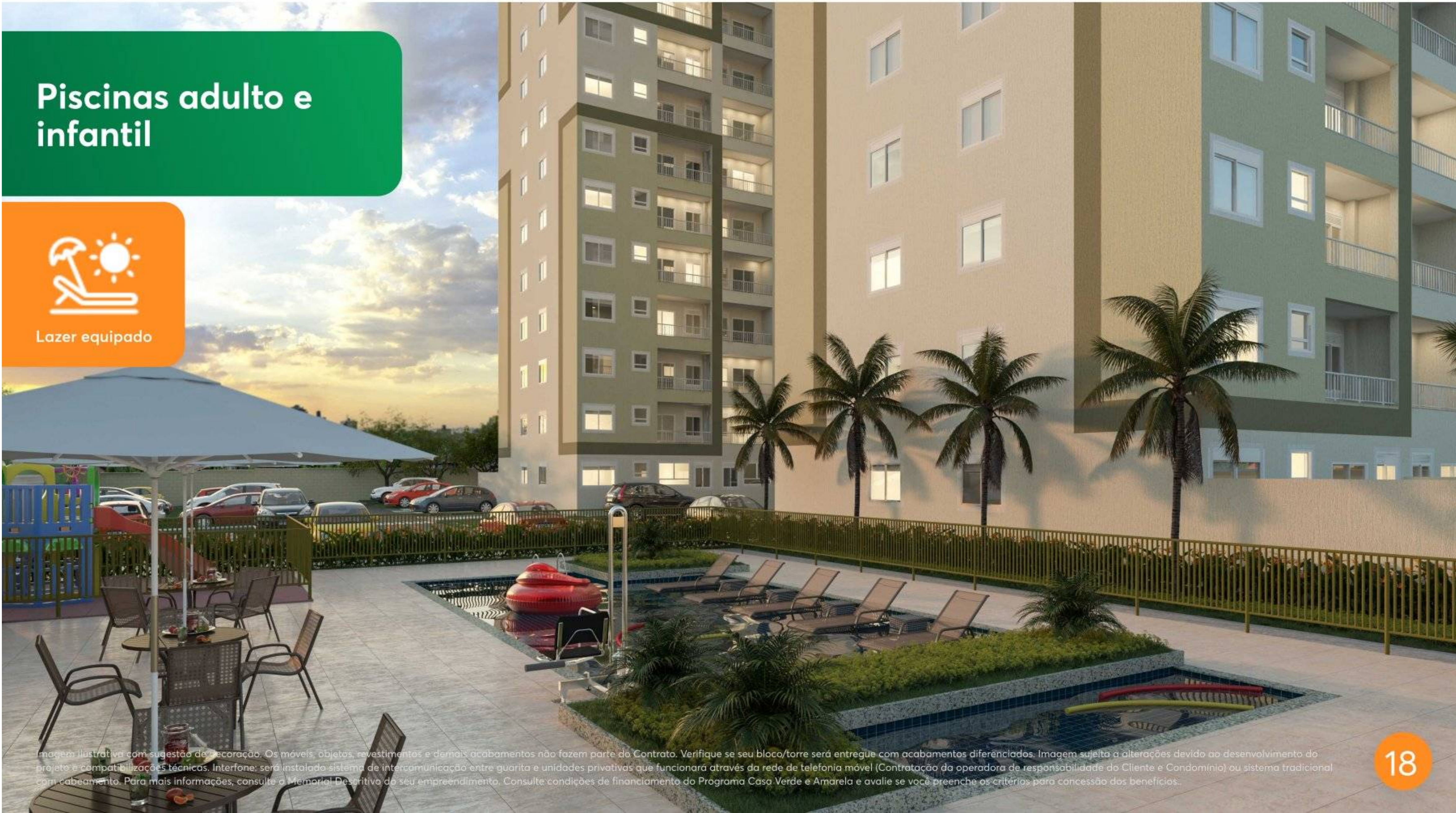


Imagem ilustrativa com sugestão de decoração. Os móveis, objetos, revestimentos e demais acabamentos não fazem parte do Contrato. Verifique se seu bloco/torre será entregue com acabamentos diferenciados. Imagem sujeita a alterações devido ao desenvolvimento do projeto e compatibilizações técnicas. Interfone: será instalado sistema de intercomunicação entre guarita e unidades privativas que funcionará através da rede de telefonia móvel (Contratação da operadora de responsabilidade do Cliente e Condomínio) ou sistema tradicional com cabeamento. Para mais informações, consulte o Memorial Descritivo do seu empreendimento. Consulte condições de financiamento do Programa Casa Verde e Amarela e avalie se você preenche os critérios para concessão dos benefícios.

Salão de Festas



Lazer equipado

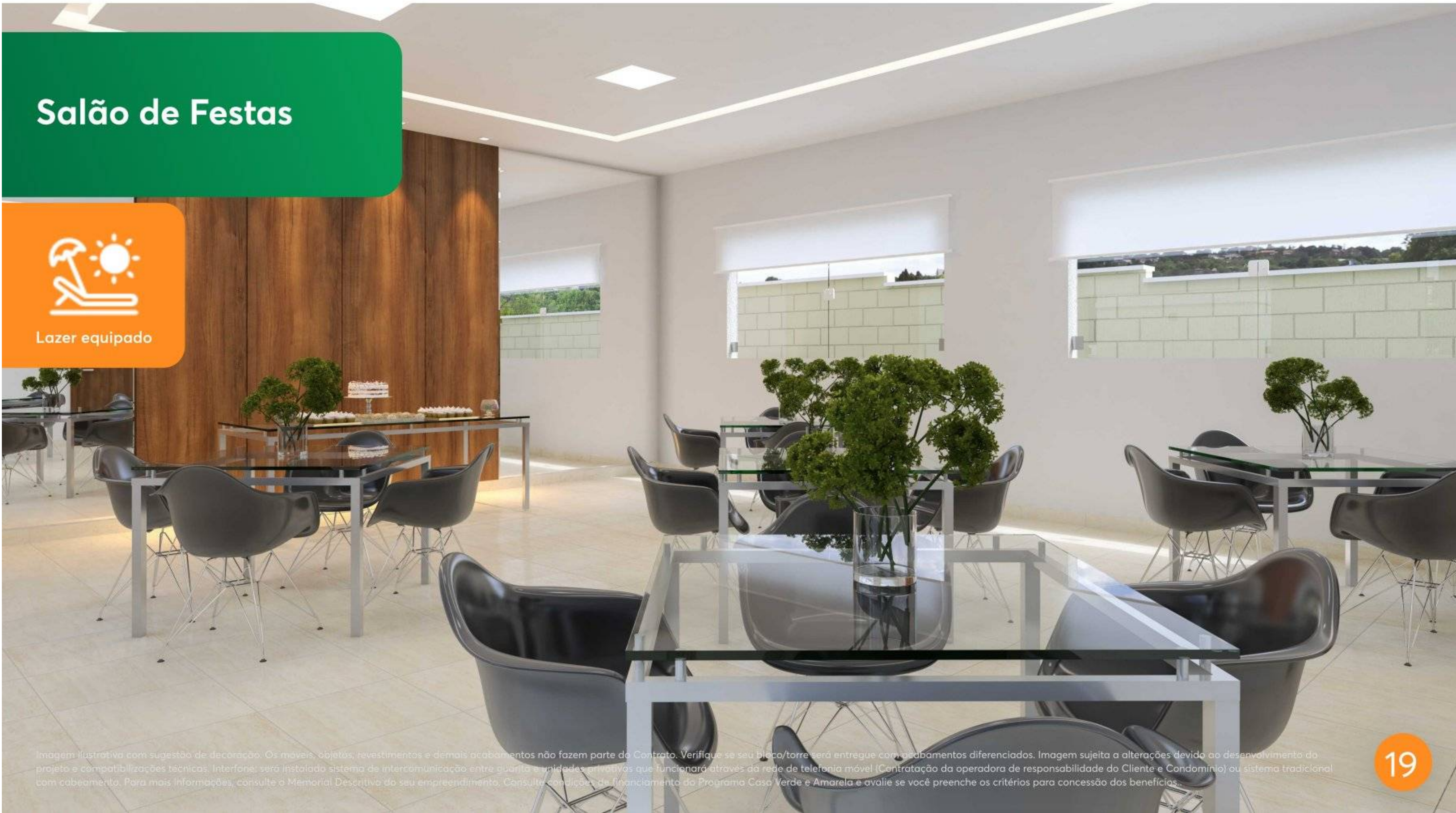


Imagem ilustrativa com sugestão de decoração. Os móveis, objetos, revestimentos e demais acabamentos não fazem parte do Contrato. Verifique se seu bloco/torre será entregue com acabamentos diferenciados. Imagem sujeita a alterações devido ao desenvolvimento do projeto e compatibilizações técnicas. Interfone: será instalado sistema de intercomunicação entre guarita e unidades privativas que funcionará através da rede de telefonia móvel (Contratação da operadora de responsabilidade do Cliente e Condomínio) ou sistema tradicional com cabeamento. Para mais informações, consulte o Memorial Descritivo do seu empreendimento. Consulte condições de financiamento do Programa Casa Verde e Amarela e avalie se você preenche os critérios para concessão dos benefícios.

Espaço Gourmet



Lazer equipado

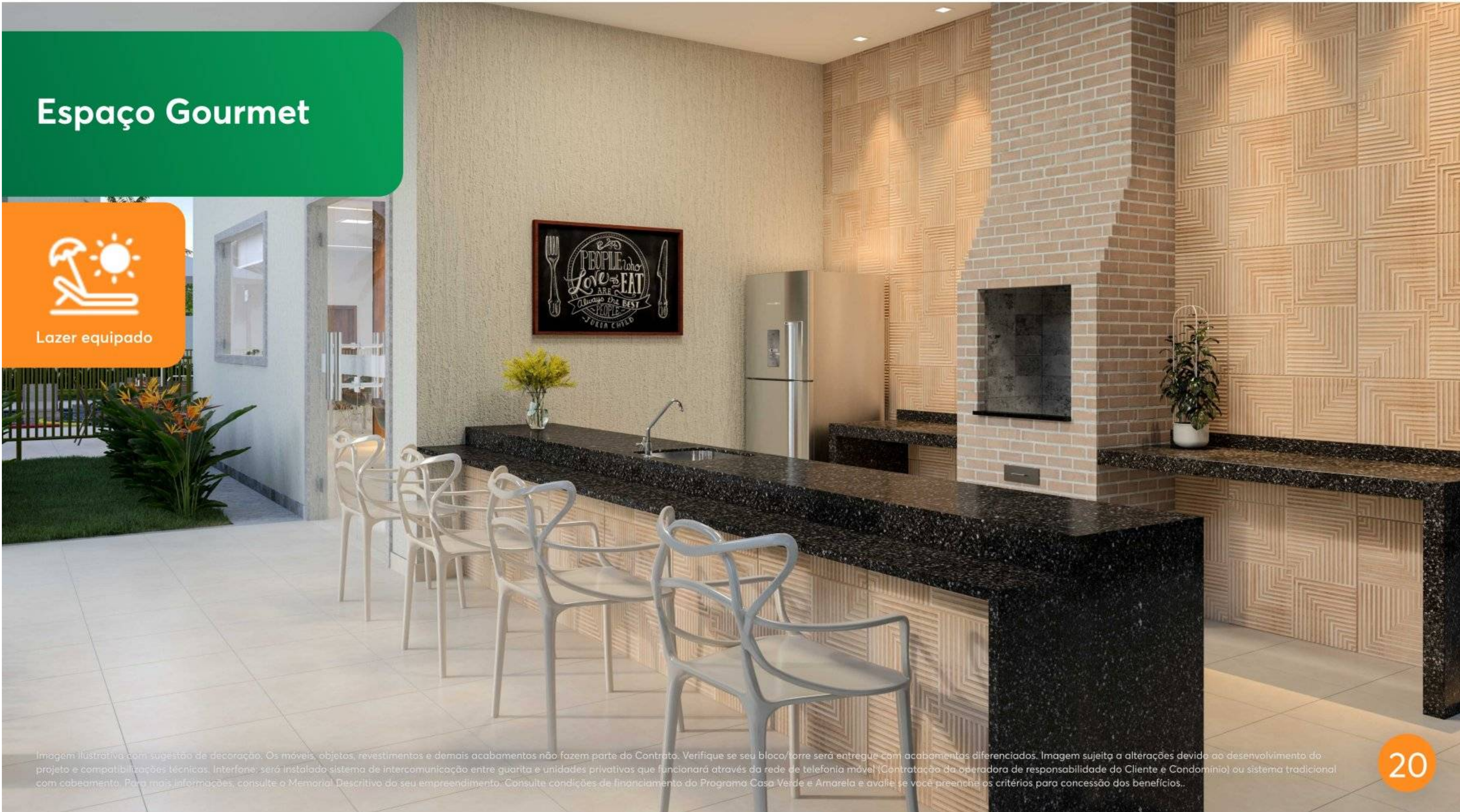


Imagem ilustrativa com sugestão de decoração. Os móveis, objetos, revestimentos e demais acabamentos não fazem parte do Contrato. Verifique se seu bloco/torre será entregue com acabamentos diferenciados. Imagem sujeita a alterações devido ao desenvolvimento do projeto e compatibilizações técnicas. Interfone: será instalado sistema de intercomunicação entre guarita e unidades privativas que funcionará através da rede de telefonia móvel (Contratação da operadora de responsabilidade do Cliente e Condomínio) ou sistema tradicional com cabeamento. Para mais informações, consulte o Memorial Descritivo do seu empreendimento. Consulte condições de financiamento do Programa Casa Verde e Amarela e avalie se você preenche os critérios para concessão dos benefícios.

Playground



Lazer equipado



Imagem ilustrativa com o intuito de demonstrar a qualidade da obra. Os móveis, objetos, revestimentos e demais acabamentos não fazem parte do Contrato. Verifique se seu bloco/torre será entregue com acabamentos diferenciados. Imagem sujeita a alterações devido ao desenvolvimento do projeto e às atualizações técnicas. Interfone será instalado sistema de intercomunicação entre guarita e unidades privativas que funcionará através da rede de telefonia móvel (Contratação da operadora de responsabilidade do Cliente e Condomínio) ou sistema tradicional com baseamento. Para mais informações, consulte o Memorial Descritivo do seu empreendimento. Consulte condições de financiamento do Programa Casa Verde e Amarela e avalie se você preenche os critérios para concessão dos benefícios.

Pet Place



Lazer equipado



Imagem ilustrativa com sugestão de decoração. Os móveis, objetos, revestimentos e demais acabamentos não fazem parte do Contrato. Verifique se seu bloco/torre será entregue com acabamentos diferenciados. Imagem sujeita a alterações devido ao desenvolvimento do projeto e compatibilizações técnicas. Intenção: será instalado sistema de intercomunicação e o contato com as unidades residenciais será realizado através da rede de telefonia móvel (Contratação da operadora de responsabilidade do Cliente e Condomínio) ou sistema tradicional com cabeamento. Para mais informações, consulte o Memorial Descritivo do seu empreendimento. Consulte condições de financiamento do Programa Casa Verde e Amarela e avalie se você preenche os critérios para concessão dos benefícios.

Bicicletário



Imagem ilustrativa com sugestão de decoração. Os móveis, objetos, revestimentos e demais acabamentos não fazem parte do Contrato. Verifique se seu bloco/torre será entregue com acabamentos diferenciados. Imagem sujeita a alterações devido ao desenvolvimento do projeto e compatibilizações técnicas. Interfone: será instalado sistema de intercomunicação entre guarita e unidades privativas que funcionará através da rede de telefonia móvel (Contratação da operadora de responsabilidade do Cliente e Condomínio) ou sistema tradicional com cabeamento. Para mais informações, consulte o Memorial Descritivo do seu empreendimento. Consulte condições de financiamento do Programa Casa Verde e Amarela e avalie se você preenche os critérios para concessão dos benefícios.

Diferenciais do apartamento

O que o seu apartamento vai ter de melhor!



Revestimento total
das áreas molhadas



Portas e janelas
especiais



Bancadas em
em granito e inox



Tanque em
em granito e inox



Piso Laminado
no Quarto
*exceto térreo



Opções com varanda
ou área privativa

Perspectiva da varanda



Imagem ilustrativa com sugestão de decoração. Os móveis, objetos, revestimentos e demais acabamentos não fazem parte do Contrato. Verifique se seu bloco/torre será entregue com acabamentos diferenciados. Imagem sujeita a alterações devidas ao desenvolvimento do projeto e compatibilizações técnicas. Interfone: será instalado sistema de intercomunicação entre guarita e unidades privativas que funcionará através da rede de telefonia móvel (Contratação da operadora de responsabilidade do proprietário/condomínio) ou sistema tradicional com cabeamento. Para mais informações, consulte o Memorial Descritivo do seu empreendimento. Consulte condições de financiamento do Programa Casa Verde e Amarela e avalie se você preenche os requisitos para contratação de financiamento.

Perspectiva da sala

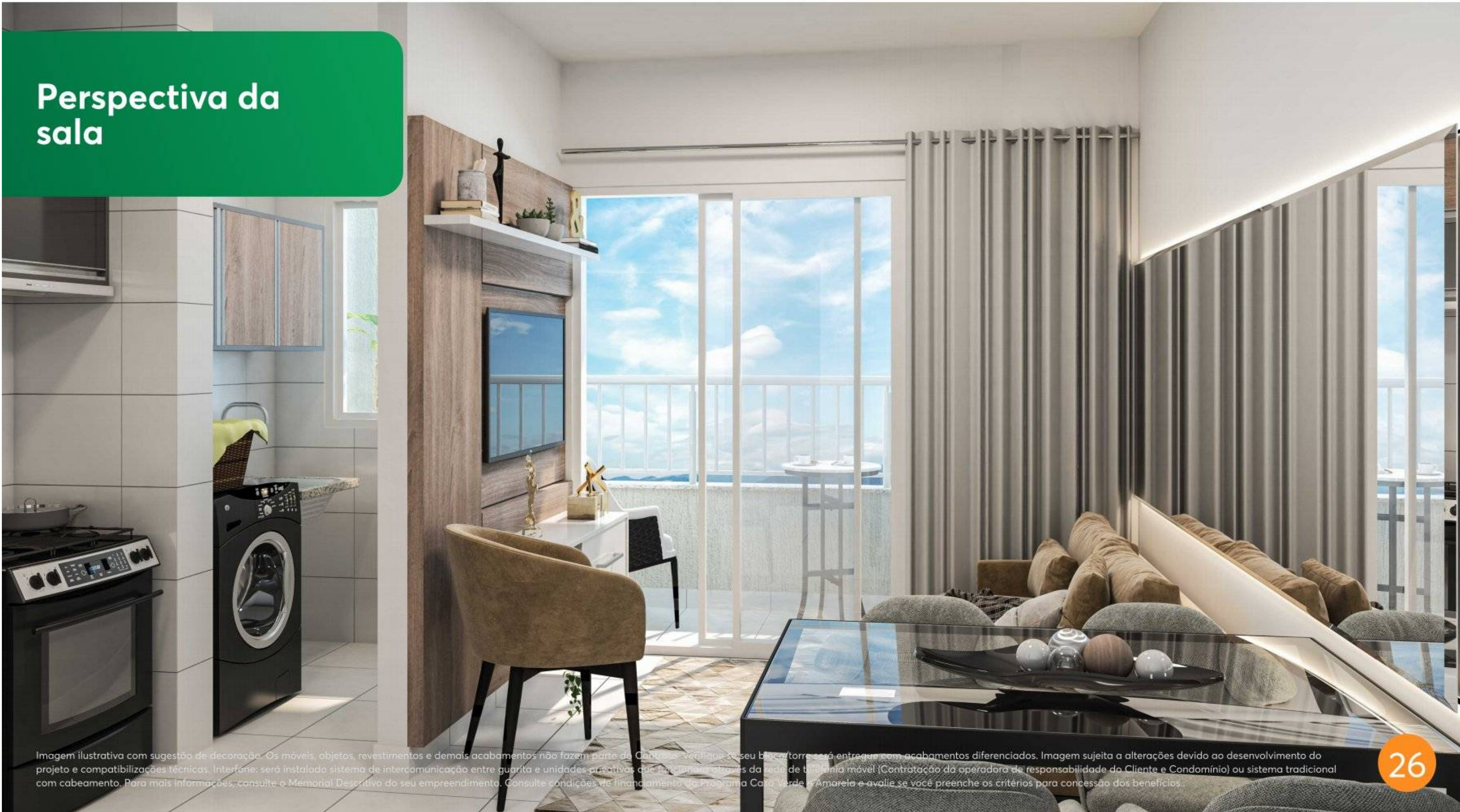


Imagem ilustrativa com sugestão de decoração. Os móveis, objetos, revestimentos e demais acabamentos não fazem parte do Contrato. Verifique se seu bloco/torre será entregue com acabamentos diferenciados. Imagem sujeita a alterações devido ao desenvolvimento do projeto e compatibilizações técnicas. Interfone: será instalado sistema de intercomunicação entre guarita e unidades privativas que funciona através da rede de telefonia móvel (Contratação da operadora de responsabilidade do Cliente e Condomínio) ou sistema tradicional com cabeamento. Para mais informações, consulte o Memorial Descritivo do seu empreendimento. Consulte condições de financiamento do Programa Casa Verde e Amarela e avalie se você preenche os critérios para concessão dos benefícios.

Perspectiva da cozinha



Imagem ilustrativa com sugestão de decoração. Os móveis, objetos, revestimentos e demais acabamentos não fazem parte do Contrato. Verifique se seu bloco/torre será entregue com acabamentos diferenciados. Imagem sujeita a alterações devido ao desenvolvimento do projeto e compatibilizações técnicas. Interfone: será instalado sistema de intercomunicação entre guarita e unidades privativas que funcionará através da rede de telefonia móvel (Contratação da operadora de responsabilidade do Cliente e Condomínio) ou sistema tradicional com cabeamento. Para mais informações, consulte o Memorial Descritivo do seu empreendimento. Consulte condições de financiamento do Programa Casa Verde e Amarela e avalie se você preenche os critérios para concessão dos benefícios.

Perspectiva da área privativa

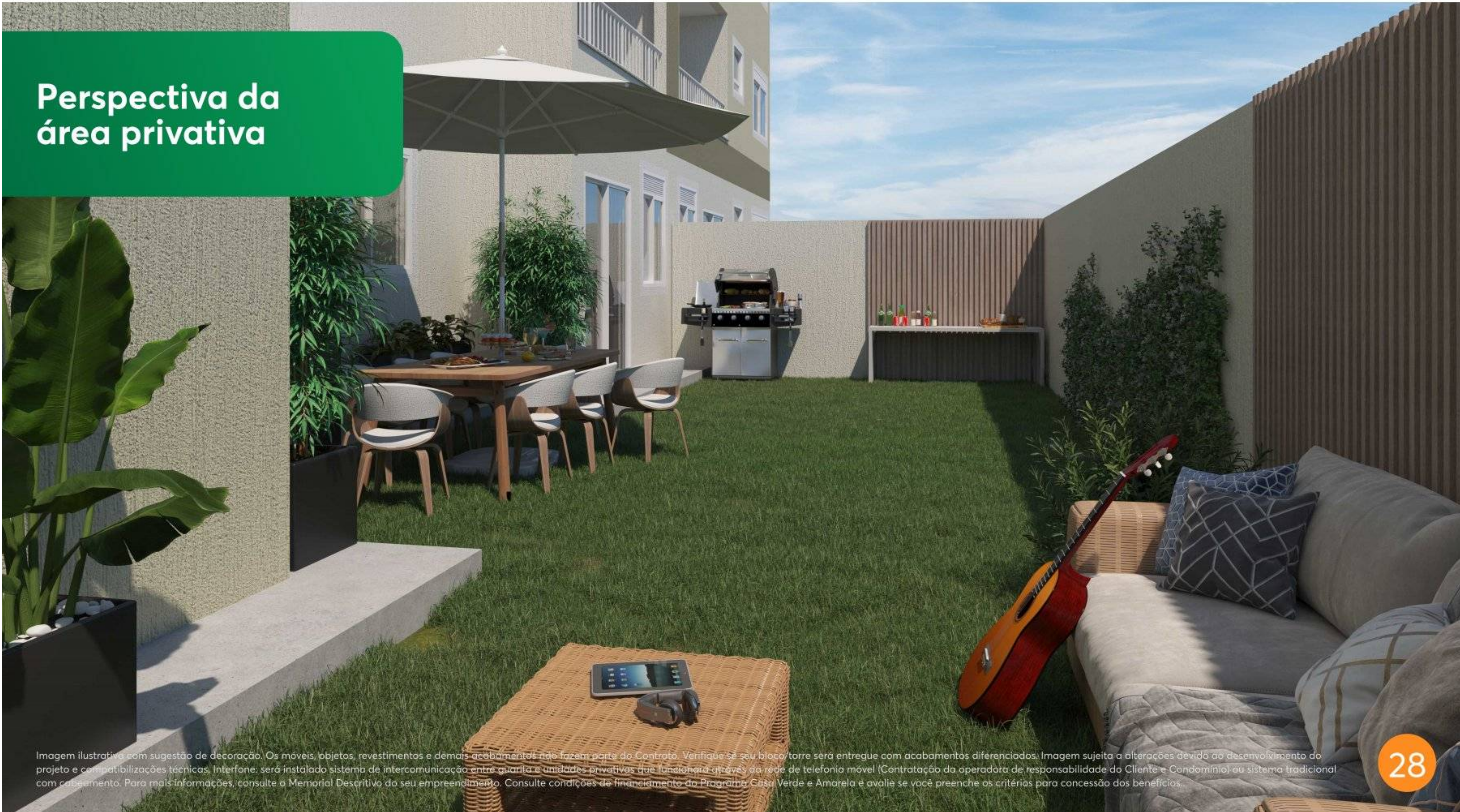


Imagem ilustrativa com sugestão de decoração. Os móveis, objetos, revestimentos e demais acabamentos não fazem parte do Contrato. Verifique se seu bloco/torre será entregue com acabamentos diferenciados. Imagem sujeita a alterações devido ao desenvolvimento do projeto e compatibilizações técnicas. Interfone: será instalado sistema de intercomunicação entre guarita e unidades privativas que funcionará através da rede de telefonia móvel (Contratação da operadora de responsabilidade do Cliente e Condomínio) ou sistema tradicional com cabeamento. Para mais informações, consulte o Memorial Descritivo do seu empreendimento. Consulte condições de financiamento do Programa Casa Verde e Amarela e avalie se você preenche os critérios para concessão dos benefícios.

Perspectiva do quarto com suíte



Imagem ilustrativa com sugestão de decoração. Os móveis, objetos, revestimentos e demais acabamentos não fazem parte do Contrato. Verifique se seu bloco/torre será entregue com acabamentos diferenciados. Imagem sujeita a alterações devido ao desenvolvimento do projeto e compatibilizações técnicas. Interfone: será instalado sistema de intercomunicação entre guarita e unidades privativas que funcionará através da rede de telefonia móvel (Contratação da operadora de responsabilidade do Cliente e Condomínio) ou sistema tradicional com cabeamento. Para mais informações, consulte o Memorial Descritivo do seu empreendimento. Consulte condições de financiamento do Programa Casa Verde e Amarela e avalie se você preenche os critérios para concessão dos benefícios.

Perspectiva do quarto

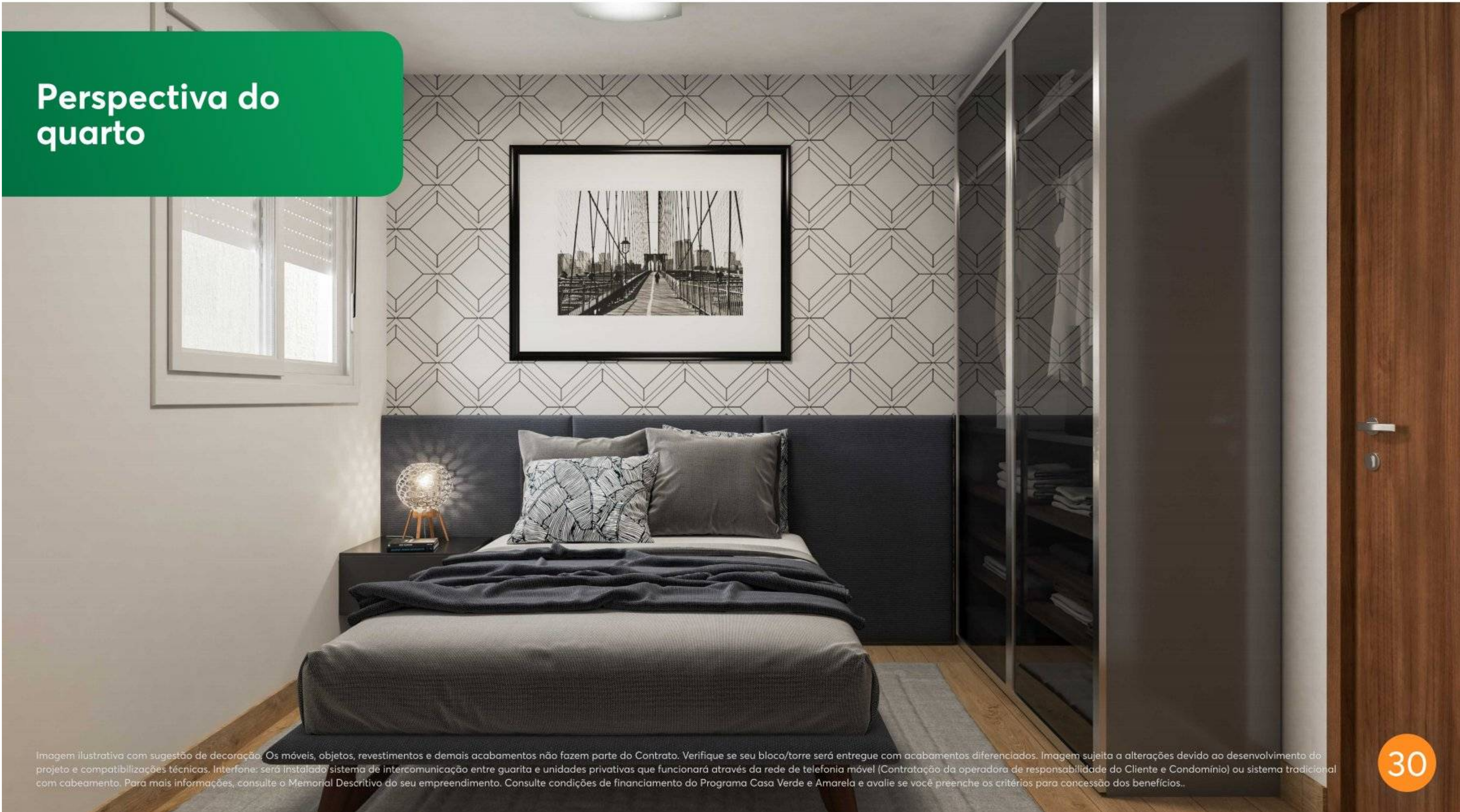


Imagem ilustrativa com sugestão de decoração. Os móveis, objetos, revestimentos e demais acabamentos não fazem parte do Contrato. Verifique se seu bloco/torre será entregue com acabamentos diferenciados. Imagem sujeita a alterações devido ao desenvolvimento do projeto e compatibilizações técnicas. Interfone: será instalado sistema de intercomunicação entre guarita e unidades privativas que funcionará através da rede de telefonia móvel (Contratação da operadora de responsabilidade do Cliente e Condomínio) ou sistema tradicional com cabeamento. Para mais informações, consulte o Memorial Descritivo do seu empreendimento. Consulte condições de financiamento do Programa Casa Verde e Amarela e avalie se você preenche os critérios para concessão dos benefícios..

Perspectiva do quarto



Imagem ilustrativa com sugestão de decoração. Os móveis, objetos, revestimentos e demais acabamentos não fazem parte do Contrato. Verifique se seu bloco/torre será entregue com acabamentos diferentes da imagem sujeita a alterações devido ao desenvolvimento do projeto e compatibilizações técnicas. Interfone: será instalado sistema de intercomunicação entre guarita e unidades privativas que funcionará através da rede de telefonia móvel (Contratação da operadora de responsabilidade do Cliente e Condomínio) ou sistema tradicional com cabeamento. Para mais informações, consulte o Memorial Descritivo do seu empreendimento. Consulte condições de financiamento do Programa Casa Verde e Amarela e avalie se você preenche os critérios para concessão dos benefícios.

Plantas

2 quartos com suíte e área privativa



SPAZIO LIFE - APTO 101 TORRE 01

Imagem ilustrativa com sugestão de decoração. Os móveis, objetos, revestimentos e demais acabamentos não fazem parte do Contrato. Verifique se seu bloco/torre será entregue com acabamentos diferenciados. Imagem sujeita a alterações devido ao desenvolvimento do projeto e compatibilizações técnicas. Interfone: será instalado sistema de intercomunicação entre guarita e unidades privativas que funcionará através da rede de telefonia móvel (Contratação da operadora de responsabilidade do Cliente e Condomínio) ou sistema tradicional com cabeamento. Para mais informações, consulte o Memorial Descritivo do seu empreendimento. Consulte condições de financiamento do Programa Casa Verde e Amarela e avalie se você preenche os critérios para concessão dos benefícios. AR CONDICIONADO Infraestrutura para ar condicionado. Aparelho e instalação não inclusos.

Plantas

2 quartos com suíte



SPAZIO LIFE - APTO 102 TORRE 01

Imagem ilustrativa com sugestão de decoração. Os móveis, objetos, revestimentos e demais acabamentos não fazem parte do Contrato. Verifique se seu bloco/torre será entregue com acabamentos diferenciados. Imagem sujeita a alterações devido ao desenvolvimento do projeto e compatibilizações técnicas. Interfone: será instalado sistema de intercomunicação entre guarita e unidades privativas que funcionará através da rede de telefonia móvel (Contratação da operadora de responsabilidade do Cliente e Condomínio) ou sistema tradicional com cabeamento. Para mais informações, consulte o Memorial Descritivo do seu empreendimento. Consulte condições de financiamento do Programa Casa Verde e Amarela e avalie se você preenche os critérios para concessão dos benefícios. AR CONDICIONADO Infraestrutura para ar condicionado. Aparelho e instalação não inclusos.

Plantas

2 quartos com
área privativa



SPAZIO LIFE - APTO 103 TORRE 01

Imagem ilustrativa com sugestão de decoração. Os móveis, objetos, revestimentos e demais acabamentos não fazem parte do Contrato. Verifique se seu bloco/torre será entregue com acabamentos diferenciados. Imagem sujeita a alterações devido ao desenvolvimento do projeto e compatibilizações técnicas. Interfone: será instalado sistema de intercomunicação entre guarita e unidades privativas que funcionará através da rede de telefonia móvel (Contratação da operadora de responsabilidade do Cliente e Condomínio) ou sistema tradicional com cabeamento. Para mais informações, consulte o Memorial Descritivo do seu empreendimento. Consulte condições de financiamento do Programa Casa Verde e Amarela e avalie se você preenche os critérios para concessão dos benefícios. AR CONDICIONADO Infraestrutura para ar condicionado. Aparelho e instalação não inclusos.

Plantas

2 quartos



SPAZIO LIFE - APTO 104 TORRE 01

Imagem ilustrativa com sugestão de decoração. Os móveis, objetos, revestimentos e demais acabamentos não fazem parte do Contrato. Verifique se seu bloco/torre será entregue com acabamentos diferenciados. Imagem sujeita a alterações devido ao desenvolvimento do projeto e compatibilizações técnicas. Interfone: será instalado sistema de intercomunicação entre guarita e unidades privativas que funcionará através da rede de telefonia móvel (Contratação da operadora de responsabilidade do Cliente e Condomínio) ou sistema tradicional com cabeamento. Para mais informações, consulte o Memorial Descritivo do seu empreendimento. Consulte condições de financiamento do Programa Casa Verde e Amarela e avalie se você preenche os critérios para concessão dos benefícios. AR CONDICIONADO Infraestrutura para ar condicionado. Aparelho e instalação não inclusos.

Plantas

2 quartos com varanda



SPAZIO LIFE - APTO 205 TORRE 01

Imagem ilustrativa com sugestão de decoração. Os móveis, objetos, revestimentos e demais acabamentos não fazem parte do Contrato. Verifique se seu bloco/torre será entregue com acabamentos diferenciados. Imagem sujeita a alterações devido ao desenvolvimento do projeto e compatibilizações técnicas. Interfone: será instalado sistema de intercomunicação entre guarita e unidades privativas que funcionará através da rede de telefonia móvel (Contratação da operadora de responsabilidade do Cliente e Condomínio) ou sistema tradicional com cabeamento. Para mais informações, consulte o Memorial Descritivo do seu empreendimento. Consulte condições de financiamento do Programa Casa Verde e Amarela e avalie se você preenche os critérios para concessão dos benefícios. AR CONDICIONADO Infraestrutura para ar condicionado. Aparelho e instalação não inclusos.

Plantas

2 quartos com suíte
e varanda



SPAZIO LIFE - APTO 207 TORRE 01

Imagem ilustrativa com sugestão de decoração. Os móveis, objetos, revestimentos e demais acabamentos não fazem parte do Contrato. Verifique se seu bloco/torre será entregue com acabamentos diferenciados. Imagem sujeita a alterações devido ao desenvolvimento do projeto e compatibilizações técnicas. Interfone: será instalado sistema de intercomunicação entre guarita e unidades privativas que funcionará através da rede de telefonia móvel (Contratação da operadora de responsabilidade do Cliente e Condomínio) ou sistema tradicional com cabeamento. Para mais informações, consulte o Memorial Descritivo do seu empreendimento. Consulte condições de financiamento do Programa Casa Verde e Amarela e avalie se você preenche os critérios para concessão dos benefícios. AR CONDICIONADO Infraestrutura para ar condicionado. Aparelho e instalação não inclusos.

Plantas isométricas

2 quartos com suíte
e área privativa



SPAZIO LIFE – APTO 101 – TORRE 01

Imagem ilustrativa com sugestão de decoração. Os móveis, objetos, revestimentos e demais acabamentos não fazem parte do Contrato. Verifique se seu bloco/torre será entregue com acabamentos diferenciados. Imagem sujeita a alterações devido ao desenvolvimento do projeto e compatibilizações técnicas. Interfone: será instalado sistema de intercomunicação entre guarita e unidades privativas que funcionará através da rede de telefonia móvel (Contratação da operadora de responsabilidade do Cliente e Condomínio) ou sistema tradicional com cabeamento. Para mais informações, consulte o Memorial Descritivo do seu empreendimento. Consulte condições de financiamento do Programa Casa Verde e Amarela e avalie se você preenche os critérios para concessão dos benefícios. AR CONDICIONADO. Infraestrutura para ar condicionado. Aparelho e instalação não inclusos.

Plantas isométricas

2 quartos com
área privativa



SPAZIO LIFE – APTO 103 – TORRE 01

Imagem ilustrativa com sugestão de decoração. Os móveis, objetos, revestimentos e demais acabamentos não fazem parte do Contrato. Verifique se seu bloco/torre será entregue com acabamentos diferenciados. Imagem sujeita a alterações devido ao desenvolvimento do projeto e compatibilizações técnicas. Interfone: será instalado sistema de intercomunicação entre guarita e unidades privativas que funcionará através da rede de telefonia móvel (Contratação da operadora de responsabilidade do Cliente e Condomínio) ou sistema tradicional com cabeamento. Para mais informações, consulte o Memorial Descritivo do seu empreendimento. Consulte condições de financiamento do Programa Casa Verde e Amarela e avalie se você preenche os critérios para concessão dos benefícios. AR CONDICIONADO Infraestrutura para ar condicionado. Aparelho e instalação não inclusos.

Plantas isométricas

2 quartos com
varanda

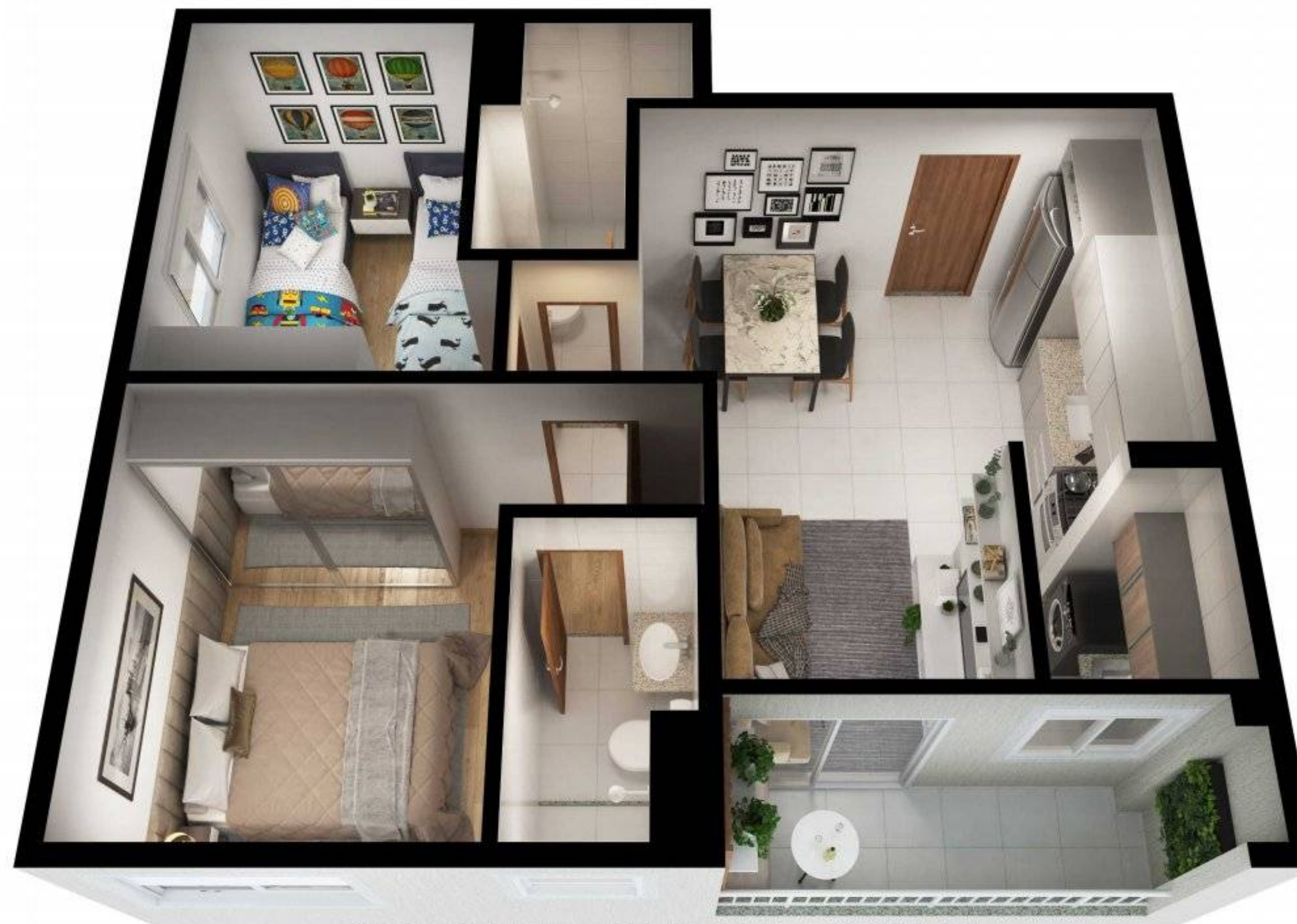


SPAZIO LIFE - APTO-205 - TORRE 01

Imagem ilustrativa com sugestão de decoração. Os móveis, objetos, revestimentos e demais acabamentos não fazem parte do Contrato. Verifique se seu bloco/torre será entregue com acabamentos diferenciados. Imagem sujeita a alterações devido ao desenvolvimento do projeto e compatibilizações técnicas. Interfone: será instalado sistema de intercomunicação entre guarita e unidades privativas que funcionará através da rede de telefonia móvel (Contratação da operadora de responsabilidade do Cliente e Condomínio) ou sistema tradicional com cabeamento. Para mais informações, consulte o Memorial Descritivo do seu empreendimento. Consulte condições de financiamento do Programa Casa Verde e Amarela e avalie se você preenche os critérios para concessão dos benefícios. AR CONDICIONADO Infraestrutura para ar condicionado. Aparelho e instalação não inclusos.

Plantas isométricas

2 quartos com suíte
e varanda



SPAZIO LIFE – APTO 207 – TORRE 01

Imagem ilustrativa com sugestão de decoração. Os móveis, objetos, revestimentos e demais acabamentos não fazem parte do Contrato. Verifique se seu bloco/torre será entregue com acabamentos diferenciados. Imagem sujeita a alterações devido ao desenvolvimento do projeto e compatibilizações técnicas. Interfone: será instalado sistema de intercomunicação entre guarita e unidades privativas que funcionará através da rede de telefonia móvel (Contratação da operadora de responsabilidade do Cliente e Condomínio) ou sistema tradicional com cabeamento. Para mais informações, consulte o Memorial Descritivo do seu empreendimento. Consulte condições de financiamento do Programa Casa Verde e Amarela e avalie se você preenche os critérios para concessão dos benefícios. AR CONDICIONADO Infraestrutura para ar condicionado. Aparelho e instalação não inclusos.



LEGENDA

- ① GUARITA
- ② ADMINISTRAÇÃO / TELECOM
- ③ VESTIÁRIO FEMININO
- ④ VESTIÁRIO MASCULINO
- ⑤ REFEITÓRIO
- ⑥ DEPÓSITO DE MATERIAL DE LIMPEZA
- ⑦ GOURMET
- ⑧ INSTALAÇÃO SANITÁRIA LAZER
- ⑨ SALÃO DE FESTAS
- ⑩ COPA SALÃO DE FESTAS
- ⑪ PLAYGROUND
- ⑫ PISCINA ADULTO
- ⑬ PISCINA INFANTIL
- ⑭ CASA DE MÁQUINAS PISCINA
- ⑮ BICICLETÁRIO
- ⑯ PREVISÃO DE APOIO TÉCNICO PCD
- ⑰ CASA DE MÁQUINA RESERVATÓRIO
- ⑱ PET PLACE
- ⑲ DEPÓSITO DE LIXO
- ⑳ APOIO ESTAÇÃO DE TRATAMENTO DE ESGOTO
- ㉑ ESTAÇÃO DE TRATAMENTO DE ESGOTO
- ㉒ CENTRAL DE GÁS

- ➡ ENTRADA DE PEDESTRES
- ➡ ENTRADA DE VEÍCULOS
- ➡ SAÍDA DE VEÍCULOS
- ➡ ACESSO BLOCOS
- ÁREA PRIVATIVA

WIFI Infraestrutura para wifi. Aparelhos e instalação não inclusos. ETE Estação de Tratamento de Esgoto - ETE. Manutenção de responsabilidade do Condomínio. DRYWALL O método de construção das paredes internas do imóvel será em Drywall. Para mais informações, consulte a planta do seu imóvel e o Manual do Proprietário. AR CONDICIONADO Infraestrutura para ar condicionado. Aparelho e instalação não inclusos. ÁGUA INDIVIDUALIZADA Preparação para medição de água individualizada. Ligação e cobranças individualizadas conforme regras da concessionária local. ENERGIA FOTOVOLTAICA Placas de energia fotovoltaica. Seu funcionamento depende das condições climáticas, sendo que o seu funcionamento e resultados podem não ser imediatos. Manutenção de responsabilidade do Condomínio. VAGA PCD Vaga destinada à Pessoas com Deficiência, em cumprimento à Lei de Acessibilidade.

Implantação

Visão geral do condomínio

SPAZIO LIFE - IMPLANTAÇÃO

Implantação 3D

Visão de lazer do condomínio

WIFI Infraestrutura para wifi. Aparelhos e instalação não inclusos. ETE Estação de Tratamento de Esgoto - ETE. Manutenção de responsabilidade do Condomínio. DRYWALL O método de construção das paredes internas do imóvel será em Drywall. Para mais informações, consulte a planta do seu imóvel e o Manual do Proprietário. AR CONDICIONADO Infraestrutura para ar condicionado. Aparelho e instalação não inclusos. ÁGUA INDIVIDUALIZADA Preparação para medição de água individualizada. Ligação e cobranças individualizadas conforme regras da concessionária local. ENERGIA FOTOVOLTAICA Placas de energia fotovoltaica. Seu funcionamento depende das condições climáticas, sendo que o seu funcionamento e resultados podem não ser imediatos. Manutenção de responsabilidade do Condomínio. VAGA PCD Vaga destinada à Pessoas com Deficiência, em cumprimento à Lei de Acessibilidade.



Implantação 3D

Visão geral do condomínio

WIFI Infraestrutura para wifi. Aparelhos e instalação não inclusos. ETE Estação de Tratamento de Esgoto - ETE. Manutenção de responsabilidade do Condomínio. DRYWALL O método de construção das paredes internas do imóvel será em Drywall. Para mais informações, consulte a planta do seu imóvel e o Manual do Proprietário. AR CONDICIONADO Infraestrutura para ar condicionado. Aparelho e instalação não inclusos. ÁGUA INDIVIDUALIZADA Preparação para medição de água individualizada. Ligação e cobranças individualizadas conforme regras da concessionária local. ENERGIA FOTOVOLTAICA Placas de energia fotovoltaica. Seu funcionamento depende das condições climáticas, sendo que o seu funcionamento e resultados podem não ser imediatos. Manutenção de responsabilidade do Condomínio. VAGA PCD Vaga destinada à Pessoas com Deficiência, em cumprimento à Lei de Acessibilidade.



Personalize o seu lar com um mundo de possibilidades.

A conquista de um novo lar é como a realização de um sonho, não é mesmo? E como a gente sabe que isso é só o início de tudo o cliente MRV conta com o **Mundo da Casa**: um mundo de possibilidades, conteúdos e benefícios exclusivos. Um lugar único onde seu cliente encontra novidades para transformar o seu dia a dia e o seu novo lar.

- ✔ Kit Acabamentos
- ✔ Armários Planejados
- ✔ Clube de vantagens
- ✔ Teste de estilos



MUNDO
DA CASA



Você não é igual ao seu vizinho. Por que seu MRV deveria ser?

Cada pessoa tem um jeito único de viver e nós acreditamos que o lar é uma extensão disso. Então, para deixar o novo mundo do seu cliente com a cara dele, criamos o Kit Acabamentos MRV.

- ✔ Tudo pronto na entrega do seu novo lar.
- ✔ Melhor custo-benefício.
- ✔ Acabamentos de qualidade.
- ✔ Parcelas somadas às prestações do seu MRV.
- ✔ Garantia MRV em todos itens.



Linha Plus

Cozinha/Área de Serviço:

- ✔ Complemento de azulejo até o teto, em todas as paredes;
- ✔ Bancada de Granito Preto São Gabriel com cuba inox;
- ✔ Tanque de inox com acabamento de Granito Preto São Gabriel;

Banheiro:

- ✔ Complemento de azulejo até o teto, em todas as paredes;
- ✔ Bancada de Granito Preto com cuba de sobrepor e torneira 90°;
- ✔ Revestimento Decorativo Branco (parede janela/box);



Linha Exclusivité

Com a Exclusivité, serviço que realiza o processo de venda dos acabamentos após a compra de um MRV, seus clientes podem personalizar o novo lar da forma que preferirem.

São inúmeras opções disponíveis e ele pode parcelar o valor do acabamento até a entrega das chaves.

Conheça os principais produtos da marca e agende um horário com um representante para que ele apresente todas as opções, prazos e as condições para seu cliente.

Ligue já:

0800-942-0059

Belo Horizonte e Região Metropolitana:

exclusivtabh@mrv-exclusivita.com.br

Outras cidades:

exclusivaregionais@mrv-exclusivita.com.br

Plataforma Meu Apê MRV

Uma plataforma completa, intuitiva, organizada e cheia de facilidades para simplificar o dia a dia do cliente. Na plataforma MRV, o cliente pode retirar os boletos, acompanhar a evolução da obra, receber todo o acompanhamento do empreendimento dentre outras muitas funcionalidades.



Acompanhamento da evolução da obra



Emissão de boletos



Assistência técnica para o lar



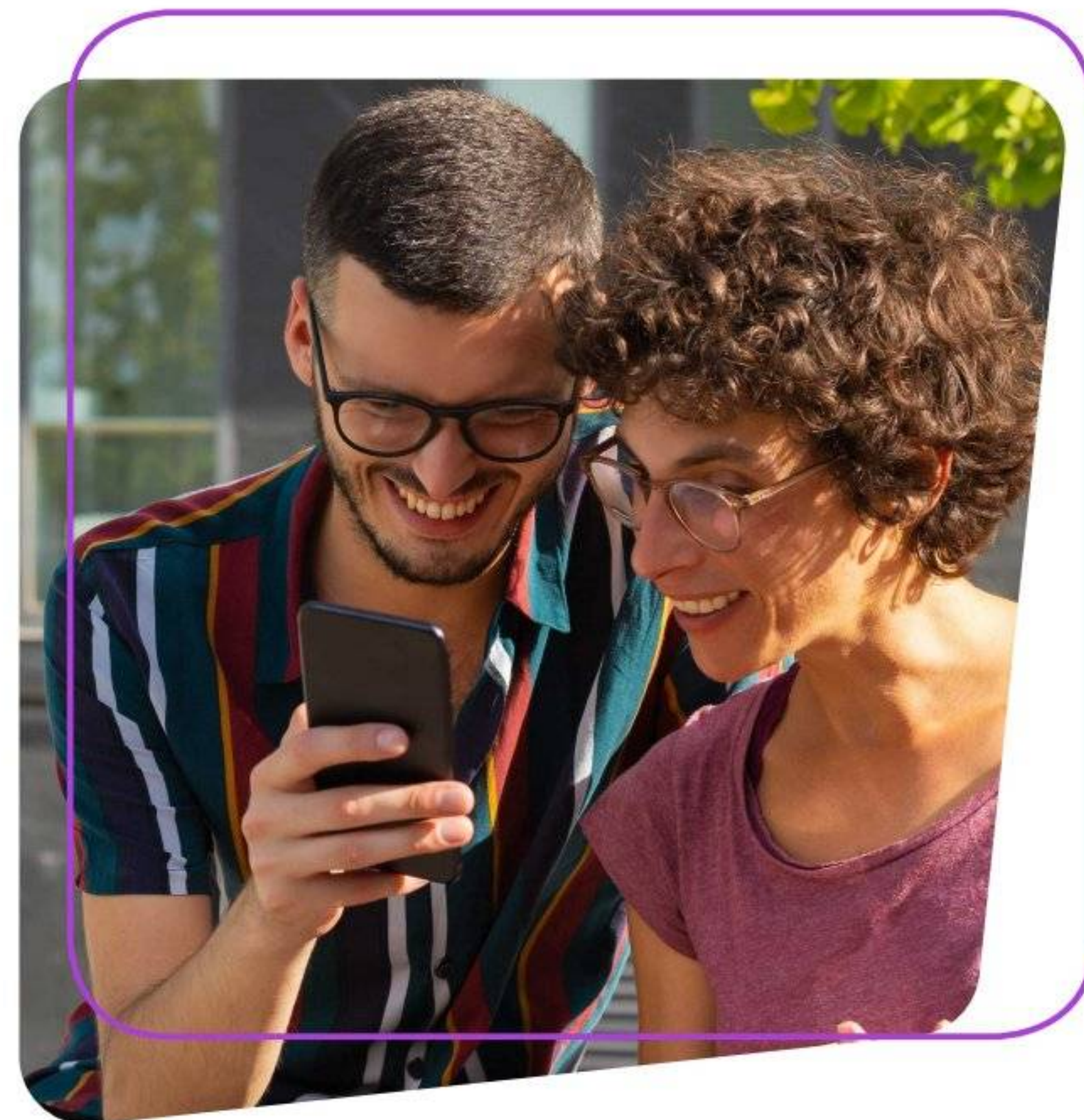
Ajuda da Mia, a assistente virtual da MRV



Programa Indicação Premiada



Muitas outras funcionalidades



Indicação premiada

O cliente, ao adquirir um imóvel MRV pode ganhar recompensas incríveis indicando seus amigos e familiares para também vivenciarem a alegria de terem um MRV. Com o Indicação Premiada MRV, todo mundo sai ganhando e os indicados também vão lucrar com a recomendação.



Passo a passo.

Indicação por e-mail:



O cliente MRV deve acessar a **Plataforma Meu Apê MRV** com login e senha.



A pessoa indicada pelo cliente receberá por e-mail um cupom de desconto para usar na compra do apartamento MRV.



Se a pessoa indicada utilizar o cupom na compra de um apartamento, o cliente ganha sua recompensa!



Para cada amigo(a) que utilizar o cupom de indicação, o cliente ganha de bônus um desconto no seu saldo devedor e caso não tenha nenhum débito, o cliente receberá um crédito no cartão Sodexo.

Indicação Facebook:



O cliente MRV deve acessar a **Plataforma Meu Apê MRV** com login e senha.



Selecionar a opção Indicação Premiada.



Aceitar o regulamento e clicar em continuar.



Compartilhar o cupom na sua página do facebook. (O cupom de indicação 2.0 tem validade e o indicado também terá um prazo para efetuar a compra com o desconto. Se o cupom for utilizado ou expirar, o cliente poderá compartilhar um novo cupom.)



Assim, os amigos(as) do cliente poderão usar o seu cupom para ganhar um desconto na compra de um MRV.



Para cada amigo(a) que utilizar o cupom de indicação, o cliente ganha de bônus um desconto no seu saldo devedor e caso não tenha nenhum débito, o cliente receberá um crédito no cartão Sodexo.



www.MRV.com.br



contato@bmlancamentos.com.br

(21) 98818-6651

(21) 99789-5941

bmlancamentos.com.br