

O imóvel que  
você procura  
está aqui!

[bmlançamentos.com.br](http://bmlançamentos.com.br)



**BM**  
Lançamentos



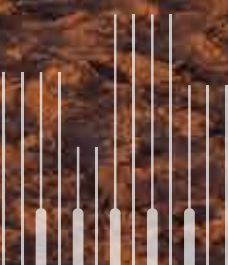


# SYMPHONY

WELLNESS, LIFESTYLE + RESIDENCES

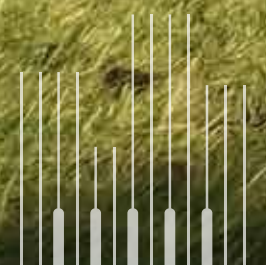
A vida em harmonia

UMA SINFONIA  
NÃO NASCE DO ACASO.

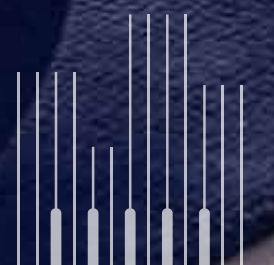




NADA PODE SOBRAR.  
NADA PODE FALTAR.

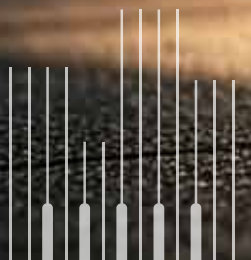


AQUI, MORAR BEM  
NÃO É SOBRE EXCESSOS.  
É SOBRE HARMONIA.





E TODA HARMONIA  
PRECISA DE UM  
PALCO À ALTURA.



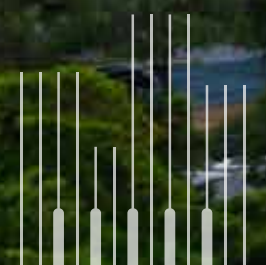
TODA GRANDE COMPOSIÇÃO  
COMEÇA PELO CENÁRIO.

No coração do Flamengo,  
na Rua Marquês de Abrantes, 55.



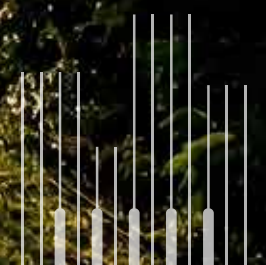
MOVIMENTO E PAUSA.  
HISTÓRIA E VIDA CONTEMPORÂNEA.

O Flamengo é feito de contrastes  
que convivem bem.



# PRAIA A POUCOS PASSOS.

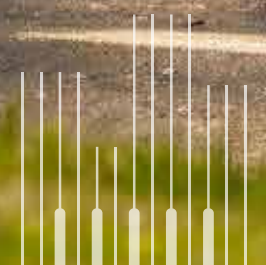
Antes do trabalho,  
no final do dia.





PARQUE AO LADO.

Para correr.  
Para caminhar.  
Para desacelerar.



VIVER EM HARMONIA  
É CONTAR COM A FACILIDADE  
DE IR E VIR.

A 3 minutos  
a pé do metrô



FOTO TRATADA POR IA



FARMÁCIAS

FOTO TRATADA POR IA



SUPERMERCADOS

FOTO TRATADA POR IA



HORTIFRUTI



COM COMÉRCIO  
À SUA VOLTA E TUDO  
AO SEU ALCANCE.



COM EDUCAÇÃO,  
LAZER E RESPIRO AO REDOR.



COLÉGIO PENSI

FOTO TRAVADA POR IA



MUSEU DA REPÚBLICA

FOTO DO LOCAL



COLÉGIO FRANCO-BRASILEIRO

FOTO DO LOCAL



PARQUE GUINLE

FOTO DO LOCAL



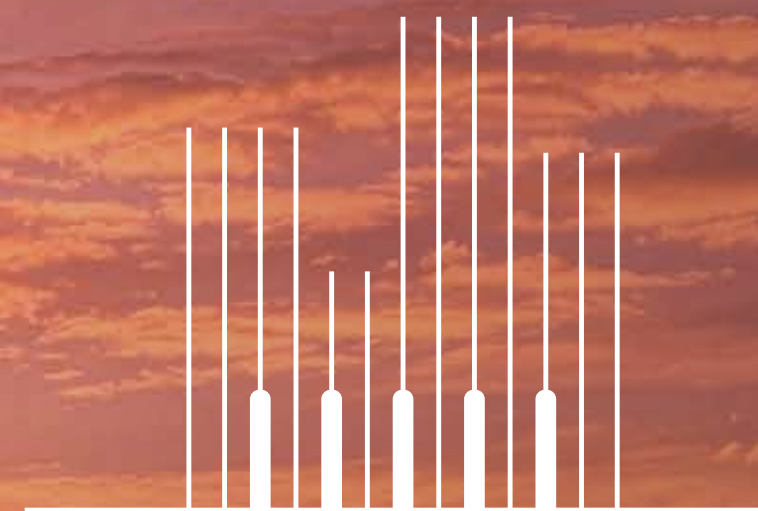


- 1 PRAIA DO FLAMENGO
- 2 CLUBE DE CANOAGEM
- 3 QUADRAS DE TÊNIS
- 4 ATERRO DO FLAMENGO
- 5 BOTECO BELMONTE
- 6 SMART FIT
- 7 DROGA RAIA
- 8 ZONA SUL
- 9 LA BRASSERIE
- 10 MUSEU DA REPÚBLICA
- 11 CINEMA KINOPLEX
- 12 HORTIFRUTI
- 13 METRÔ LARGO DO MACHADO
- 14 PARQUE GUINLE
- 15 NEMA PADARIA
- 16 MAJÓRICA
- 17 CAFÉ LAMAS
- 18 EMPÓRIO ZONA SUL
- 19 LAVANDERIA OMO
- 20 PADARIA BICHO PÃO
- 21 THE COFFEE
- 22 DROGARIA VENANCIO
- 23 DA HORTA
- 24 PADARIA CASA DO PÃO
- 25 ESPAÇO CULTURAL ARTE SESC
- 26 RIOFARMA
- 27 METRÔ FLAMENGO
- 28 FGV
- 29 PRAIA DE BOTAFOGO

VIVER EM HARMONIA  
TAMBÉM É TER TUDO POR PERTO.



APRESENTAMOS

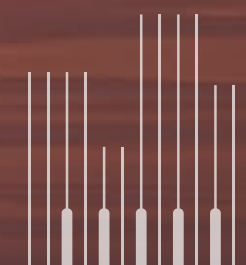


SYMPHONY

UMA OBRA PENSADA  
EM CADA DETALHE.

REALIZAÇÃO:

**N**  
NEWVIEW



NO SYMPHONY,  
A HISTÓRIA NÃO  
FICA PARA TRÁS,  
ELA PERMANECE.

O casarão São Clemente, preservado  
como parte do empreendimento,  
atravessa o tempo e segue presente  
como memória viva do lugar.

FACHADA CASARÃO SÃO CLEMENTE

Por se tratar de um bem tombado que integrará as áreas comuns do empreendimento, o Casarão São Clemente poderá ter sua configuração final ajustada ao longo do desenvolvimento do projeto. As imagens apresentadas, tanto das fachadas quanto dos ambientes internos, incluindo salão de festas, academia, spa e demais áreas, são ilustrativas e poderão sofrer alterações, uma vez que todos os restauros, acabamentos, cores e padrões estarão sujeitos à aprovação dos órgãos competentes.



FACHADA FRONTAL

DUAS TORRES RESIDENCIAIS.

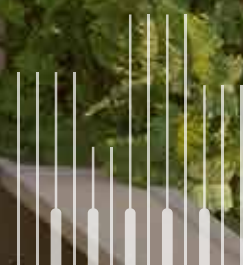
**1, 2 e 3 quartos  
e coberturas duplex.**

Plantas inteligentes,  
proporções equilibradas.  
Precisão em cada escolha.

ACESSO  
ESCOLAS\*



A COMPOSIÇÃO COMEÇA  
NA CHEGADA





EM UMA CIDADE ONDE O MAR  
ESTÁ SEMPRE POR PERTO,  
A PISCINA GANHA NOVOS SENTIDOS.

Com **raia de 25 metros**, convida à prática esportiva,  
enquanto os espaços de lazer  
e os brinquedos aquáticos abrem espaço para  
a leveza, a descoberta e a alegria das crianças.

ONDE O VERDE ACOLHE E A ÁGUA DESACELERA,  
VIVER GANHA OUTRO COMPASSO.



COMPLEXO AQUÁTICO

PERSPECTIVA MERAMENTE ILLUSTRATIVA





PISCINA INFANTIL



PERSPECTIVA MERAMENTE ILUSTRATIVA

A ALEGRIA NÃO TEM IDADE.  
O CONFORTO TAMBÉM NÃO.

Enquanto as crianças descobrem a água,  
os adultos encontram o seu espaço.  
Dois ambientes, uma mesma ideia:  
que todos estejam bem.

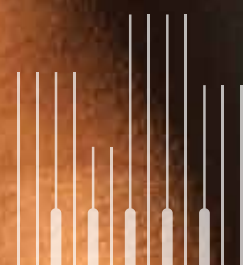


BAR DA PISCINA

PERSPECTIVA MERAMENTE ILUSTRATIVA



COMPLEXO WELLNESS  
PENSADO PARA EQUILIBRAR  
SUA ROTINA.



CONSULTORIA

CHANDRA

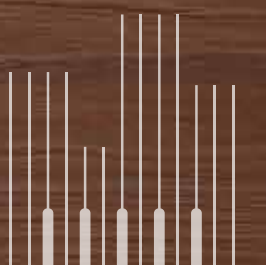
Spa completo, sob a consultoria de projeto da Chandra Spa, composto por sala de massagem, sala de fisioterapia, crioterapia, sauna a vapor, espaço de reflexologia para os pés, área de descanso e hidromassagem. Um refúgio sensorial dentro de casa.



CONSULTORIA

**bt** bodytech

Academia com a consultoria de projeto da Bodytech, referência nacional em performance e bem-estar.



CONSULTORIA

CHANDRA

O spa do Symphony foi idealizado com base na consultoria de projeto da Chandra Spa, empresa referência em wellness de luxo, responsável por projetos desenvolvidos para hotéis e resorts de alto padrão no Brasil e no exterior.

A partir de uma abordagem que une arquitetura, atmosfera e experiência sensorial, a consultoria da Chandra Spa possibilitou a criação de um espaço capaz de oferecer uma jornada completa, da entrada à saída, do corpo à mente.



Sala de massagem



Fisioterapia



Crioterapia



Sauna a vapor



Reflexologia dos pés



Espaço de descanso



Hidromassagem



Com um portfólio que reúne spas exclusivos em hotéis e resorts de alto padrão no Brasil e no exterior, o projeto do spa contou com a consultoria da Chandra Spa, referência em wellness de luxo. Mais informações e portfólio completo em [www.chandraspa.com](http://www.chandraspa.com).



EM UMA CIDADE EM CONSTANTE MOVIMENTO,  
O SPA DO SYMPHONY RESPONDE COM ALGO RARO:  
UM REFÚGIO SENSORIAL COMPLETO.

Um espaço em que cada detalhe foi pensado para transformar  
o cuidado em parte natural da rotina.



CONSULTORIA  
CHANDRA

AO AR LIVRE,  
O CORPO ENCONTRA  
OUTRO EQUILÍBRIO.

SPA EXTERNO



PERSPECTIVA MERAMENTE ILUSTRATIVA

PERSPECTIVA MERAMENTE ILUSTRATIVA



SAUNA A VAPOR E ÁREA DE REPOUSO

Um ambiente aberto e intimista,  
no qual o bem-estar integra-se à luz,  
ao silêncio e à atmosfera do lugar.

Do lado de dentro, a sauna a vapor  
completa a experiência: calor, vapor  
e silêncio para quem precisa de uma  
pausa de verdade.



CONSULTORIA



A consultoria de projeto da Bodytech permitiu a concepção de uma academia integrada à arquitetura, à operação e à experiência do usuário, garantindo eficiência no uso do espaço, convidando a uma jornada intuitiva e, ao mesmo tempo, funcional.

O layout, organizando de forma estratégica as áreas de força, funcional, cárdio e exercícios livres, promove fluidez, segurança e melhor aproveitamento por metro quadrado.

O resultado é uma academia moderna, eficiente e alinhada às principais tendências internacionais.



ACADEMIA

PERSPECTIVA MERAMENTE ILUSTRATIVA

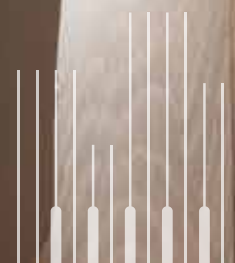


NO CASARÃO SÃO CLEMENTE, TER UMA ACADEMIA  
CONCEBIDA SOB A CONSULTORIA DE PROJETO DA  
BODYTECH É UM PRIVILÉGIO ÚNICO.

Um espaço pensado para incorporar bem-estar, energia  
e performance à rotina, com o olhar de quem é referência no assunto.



SUAS FESTAS GANHAM OUTRA  
DIMENSÃO EM UM ESPAÇO CONCEBIDO  
PARA ENCONTROS ESPECIAIS.



INSTALADO NO CASARÃO SÃO CLEMENTE,  
O SALÃO DE FESTAS TRANSFORMA CADA  
OCASIÃO EM UMA EXPERIÊNCIA AINDA  
MAIS MEMORÁVEL.

Um ambiente onde elegância, memória e celebração  
convivem em harmonia.



SUGESTÃO DE DECORAÇÃO MINI WEDDING  
POR PATRICIA VAKS  
NÃO CONTEMPLADA NA ENTREGA DA INCORPORADORA



SUGESTÃO DE DECORAÇÃO

PATRICIA *Vaks*

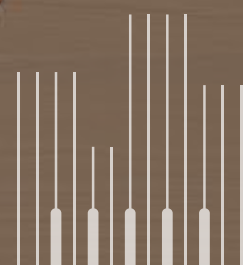
Patricia Vaks não decora espaços, ela cria cenários para momentos que ficam na memória.

Com 20 anos de trajetória e projetos nos principais destinos do Brasil e do exterior, Patricia Vaks é reconhecida por transformar ambientes, imprimindo personalidade, precisão e um olhar artístico que poucos profissionais têm.

Para o salão de festas do Symphony, a partir da consultoria de projeto de Patricia Vaks, foram desenvolvidas três propostas conceituais exclusivas: Chá de Bebê, 15 Anos e Mini Wedding, cada uma delas com identidade própria, pensada para revelar uma forma diferente de celebrar no mesmo espaço.

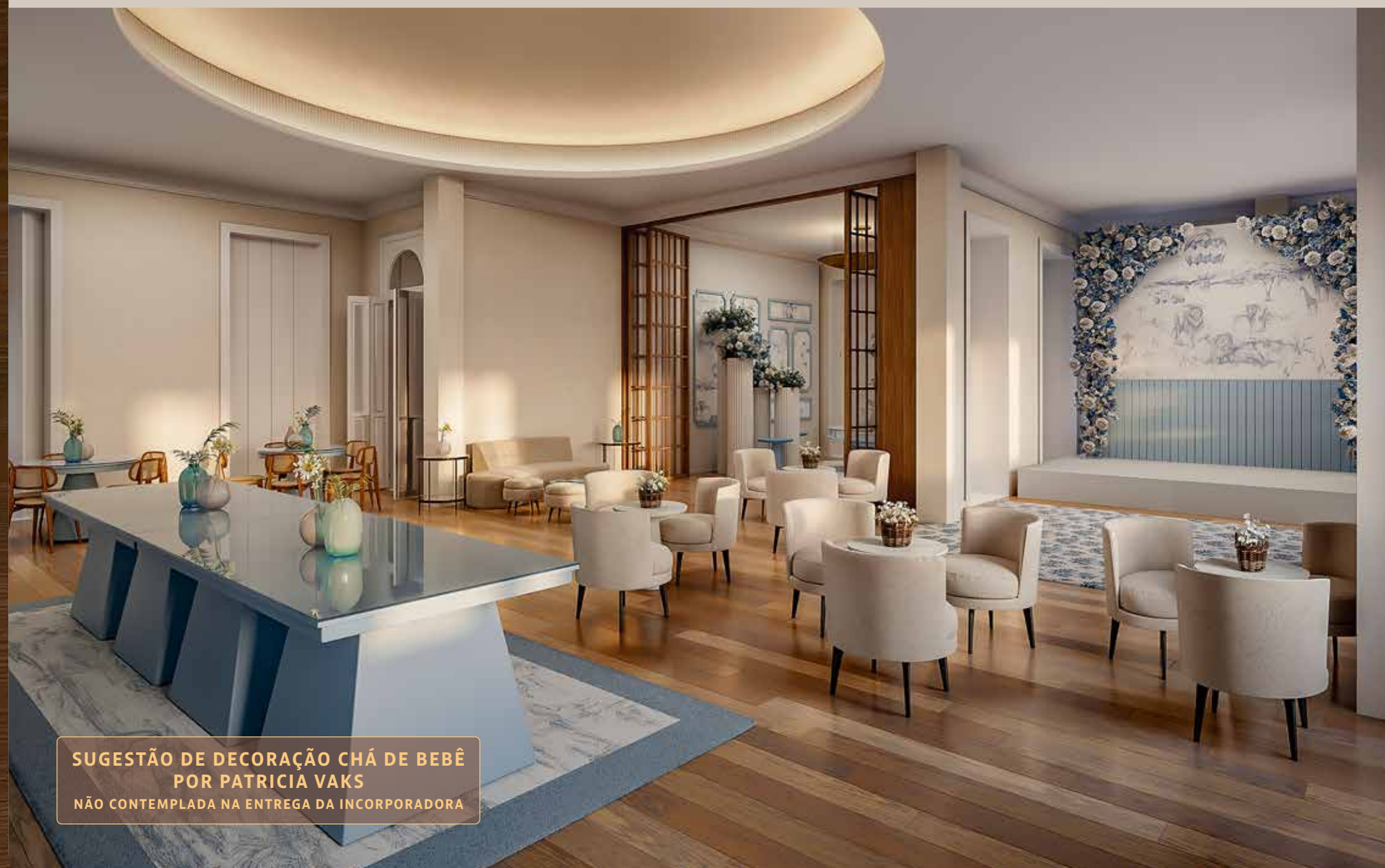
**Três atmosferas. Um salão.  
Possibilidades infinitas.**

O salão de festas será entregue decorado pela incorporadora, a seu exclusivo critério. As imagens apresentadas, que incluem decoração temática, têm caráter meramente ilustrativo, servindo apenas como sugestão para ambientações futuras. Assim, os elementos decorativos físicos ou removíveis nelas representados não fazem parte dos itens a serem entregues com o empreendimento.



SUGESTÃO DE DECORAÇÃO

PATRICIA *Vaks*



SUGESTÃO DE DECORAÇÃO CHÁ DE BEBÊ  
POR PATRICIA VAKS  
NÃO CONTEMPLADA NA ENTREGA DA INCORPORADORA



SUGESTÃO DE DECORAÇÃO FESTA 15 ANOS  
POR PATRICIA VAKS  
NÃO CONTEMPLADA NA ENTREGA DA INCORPORADORA

O salão de festas será entregue decorado pela incorporadora, a seu exclusivo critério. As imagens apresentadas, que incluem decoração temática, têm caráter meramente ilustrativo, servindo apenas como sugestão para ambientações futuras. Assim, os elementos decorativos físicos ou removíveis nelas representados não fazem parte dos itens a serem entregues com o empreendimento.





NO CASARÃO SÃO CLEMENTE,  
O ESPAÇO GOURMET CONVIDA  
A RECEBER DE UM JEITO MAIS  
INTIMISTA E SOFISTICADO.

Um cenário raro, onde o prazer de estar junto  
encontra um endereço cheio de história.





CONSULTORIA  
**ANIMASOM**

Com quase 40 anos dedicados ao universo infantil, a Animasom é uma das referências mais consolidadas do Rio de Janeiro na criação de espaços lúdicos, presente nos principais shoppings e, agora, exclusiva para você.

Para o projeto, a Animasom prestou consultoria especializada, contribuindo com toda a sua expertise na concepção de uma brinquedoteca moderna, acolhedora e, acima de tudo, segura. Um espaço pensado não apenas para entreter, mas para estimular, surpreender e criar memórias.

**Porque no Symphony, até a infância foi projetada com cuidado.**



CONSULTORIA

**ANIMASOM**

NO SYMPHONY, A INFÂNCIA  
TEM O MESMO NÍVEL DE  
CUIDADO DEDICADO A CADA  
DETALHE DO PROJETO.



Teatrinho



Espaço baby



Brinquedão com piscina de bolas



Sala de jogos



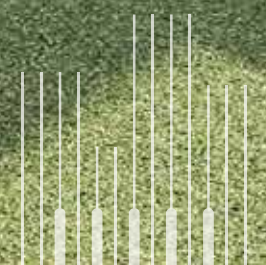
Sala gamer

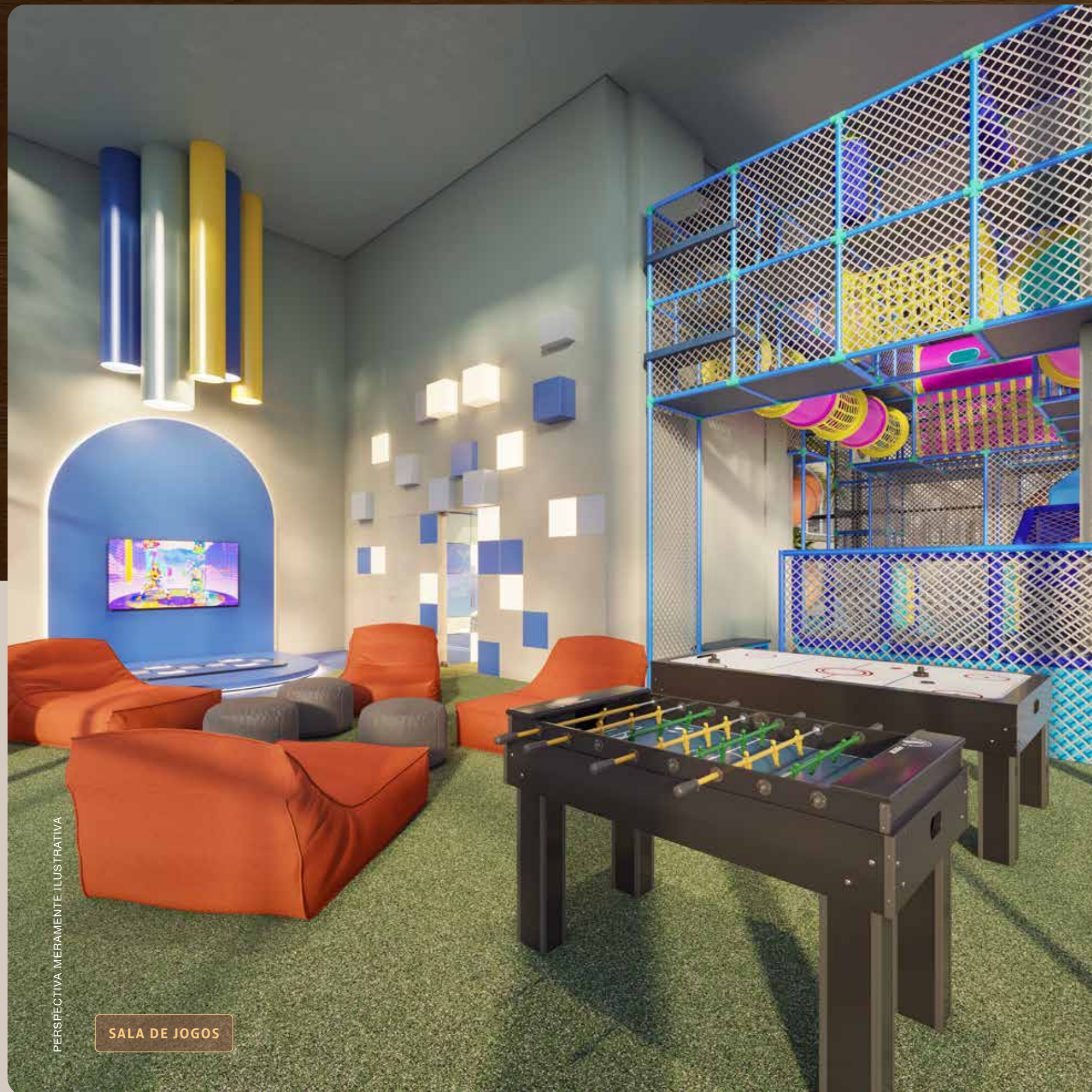


PERSPECTIVA MERAMENTE ILUSTRATIVA

BRINQUEDOTECA







## DA INFÂNCIA À ADOLESCÊNCIA

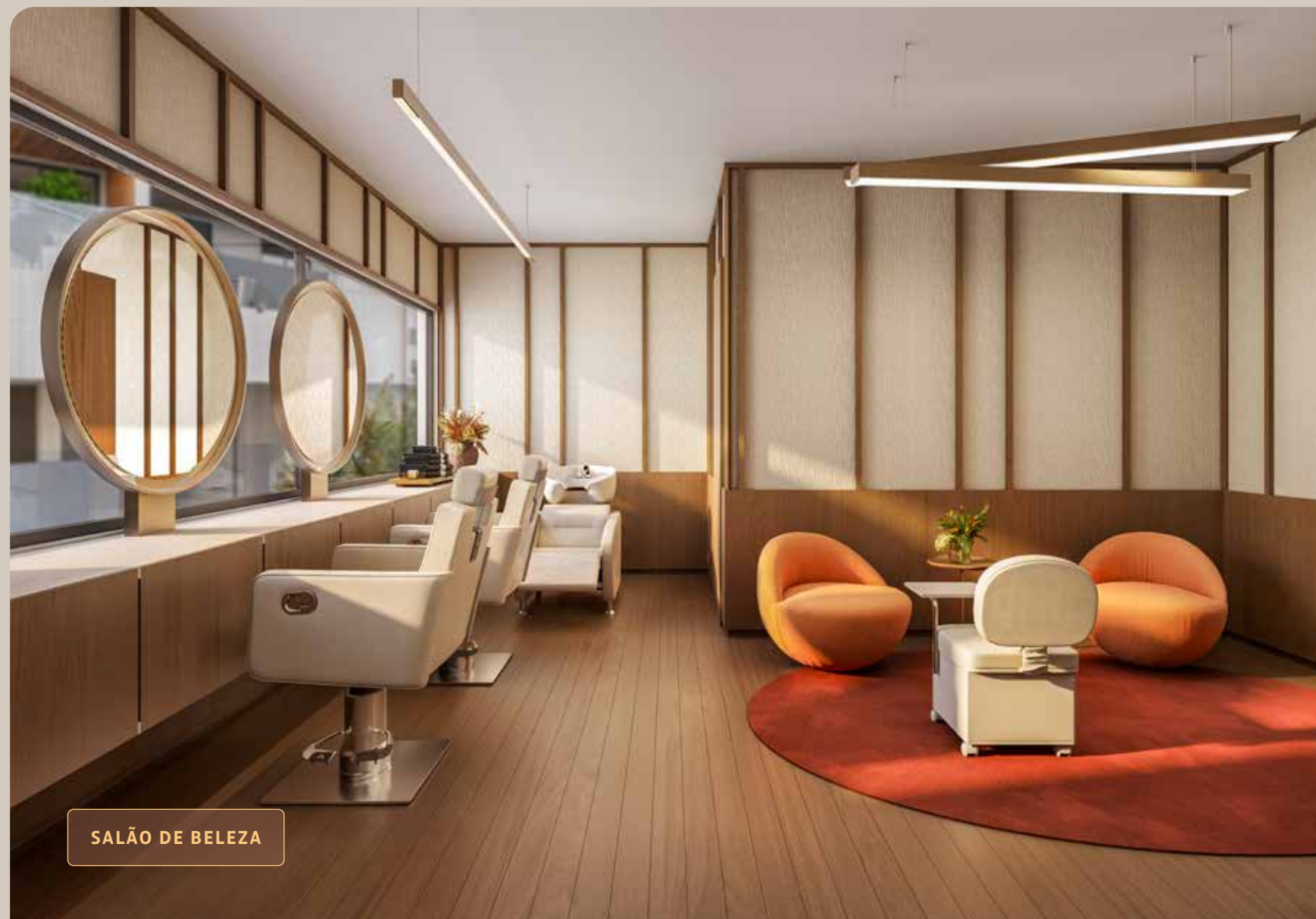
Para os jovens, o Symphony tem um espaço que é deles. Sala gamer e sala de jogos, ambientes pensados para entreter, conectar e dar autonomia, sem precisar sair de casa.



PLAYGROUND EXTERNO,  
PARA VIVER A INFÂNCIA AO  
AR LIVRE, NO RITMO CERTO.



PLAYGROUND



SALÃO DE BELEZA

UM ESPAÇO DEDICADO A VOCÊ,  
DENTRO DE CASA.

**Para você**  
Um espaço dedicado ao seu cuidado,  
dentro de casa. Para os dias em que  
o tempo é precioso e o bem-estar não  
pode esperar.

**Para eles também**  
Porque quem faz parte da família  
merece o mesmo carinho.  
O pet care do Symphony foi pensado  
para facilitar a rotina e garantir  
conforto e bem-estar a seus animais.



PET CARE

PRODUTIVIDADE SEM SAIR  
DO CONDOMÍNIO.



PERSPECTIVA MERAMENTE ILUSTRATIVA

COWORKING



PERSPECTIVA MERAMENTE ILUSTRATIVA

Um espaço de coworking completo,  
para quem sabe que o melhor escritório  
é aquele que respeita o seu tempo.





## RAF

### Projeto de Arquitetura

Com 35 anos de atuação e mais de três milhões de metros quadrados projetados, a **RAF arquitetura** assina o projeto do Symphony, em parceria com o arquiteto Flavio Bassan, com a profundidade de quem entende que arquitetura de excelência começa muito antes do primeiro traço.

Do conceito ao projeto executivo, cada decisão foi tomada com um objetivo claro: criar um edifício contemporâneo que respeite e dialogue com a história do lugar.

Não por acaso, o escritório da RAF no Rio funciona em uma casa preservada dos anos 1930, no tradicional bairro de Botafogo. Quem cuida do passado sabe construir o futuro.

## BASSAN

### Projeto de Arquitetura

Projetar no tecido urbano contemporâneo exige mais do que traçar linhas; exige sensibilidade para ouvir o que o terreno já diz. Nesse novo conjunto residencial, a arquitetura não nasce do vazio, mas de um encontro geracional.

O contraste de épocas é o que dá força à proposta. De um lado, a solidez e a ornamentação do passado; do outro, a leveza e a eficiência da moradia no cenário contemporâneo, com fluidez e conexão.

Aqui, a renovação foi cuidadosamente aprimorada, resultando em um refúgio urbano que alia a conveniência da vida moderna à profundidade da nossa história — não apenas preservando-a, mas valorizando-a. Nesse contexto, o morar se expande para além das paredes, integrando-se ao terreno e ao bairro.



## STUDIO ROCA

### Projeto de Interiores

O projeto de interiores do Symphony carrega a assinatura que o mercado admira: **Studio Roca**.

Criado pelos irmãos Caio e Carlos Carvalho, no Rio de Janeiro, o estúdio construiu uma linguagem própria, sofisticada, funcional e profundamente conectada ao modo de vida de seus clientes. Uma visão que rendeu à empresa um lugar entre os 100 escritórios mais influentes da América Latina pela AD100, estando entre os 50 arquitetos mais relevantes do Brasil, pela Casa Vogue.

No Symphony, esse olhar se traduz em ambientes que equilibram estética e cotidiano, espaços que não apenas impressionam, mas que convidam a ficar.



## BENEDITO ABBUD

### Projeto de Paisagismo

O paisagismo do Symphony tem assinatura que dispensa apresentações: **Benedito Abbud**.

Vegetação densa, espécies selecionadas e infinitos tons de verde reforçam a sensação permanente de natureza, mesmo no coração do Flamengo. O dentro e o fora se fundem, prolongando os ambientes para o exterior. À noite, o conjunto aquático revela seu lado mais singular: iluminado, o jardim se inverte nas águas.




# MASTERPLAN TÉRREO

## TÉRREO

1. COWORKING
2. LOBBY BEETHOVEN
3. DELIVERY
4. CAFÉ
5. BICICLETÁRIO
6. BAR DA PISCINA
7. PISCINA DE RAIA
8. PISCINA INFANTIL
9. ESPAÇO GOURMET
10. SALÃO DE FESTAS
11. SAUNA + AREA REPOUSO

12. SPA EXTERNO
13. BRINQUEDOTECA
14. SALA GAMER
15. LOBBY MOZART
16. LOBBY CHOPIN
17. PLAYGROUND EXTERNO
18. PETCARE
19. SALÃO DE JOGOS
20. GUARITA
21. ACESSO DE VEÍCULOS
22. ACESSO DE PEDESTRES

## CASARÃO 2º PAVIMENTO

- ACADEMIA
- SALA DE MASSAGEM
- SALA DE FISIOTERAPIA
- CRIOTERAPIA

## JIRAU

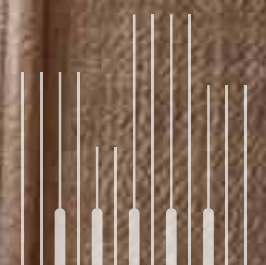
- SALÃO DE BELEZA
- SALA DE REUNIÃO
- SERVICE BATHROOM FEMININO
- SERVICE BATHROOM MASCULINO



### ÁREAS COMUNS:

1. Poderá haver áreas técnicas e/ou shafts não representados nas plantas comerciais.
2. As áreas comuns poderão sofrer alterações de layout, dimensões, equipamentos, acessos e níveis, em função do projeto executivo, da topografia e de exigências legais.
3. O paisagismo é meramente ilustrativo e será executado conforme projeto específico, podendo sofrer alterações.
4. As áreas comuns serão entregues conforme o memorial descritivo, podendo sofrer ajustes de layout e especificações.

BEM-VINDO À SUA MELHOR COMPOSIÇÃO.



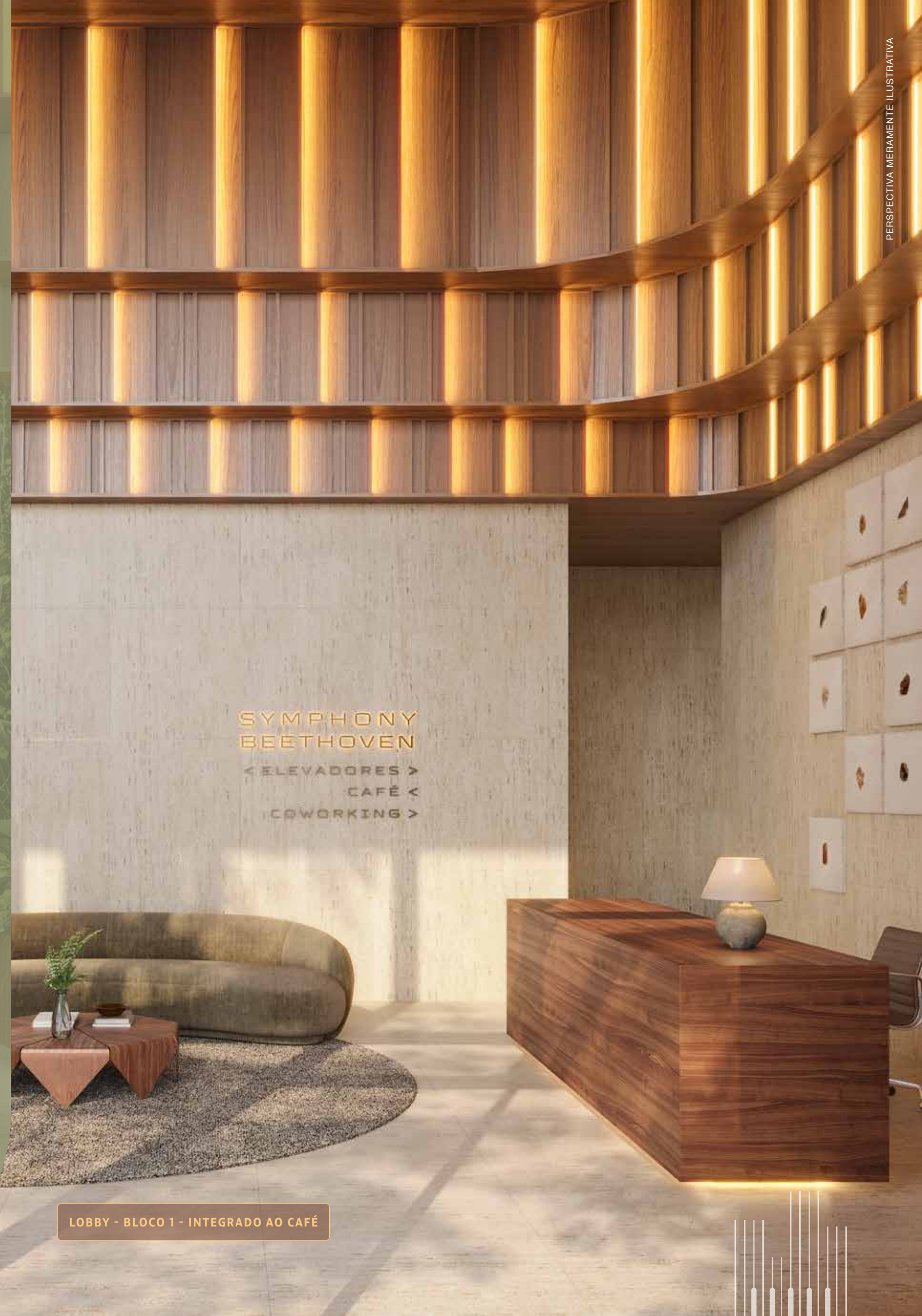


LOBBY - BLOCO 1 - INTEGRADO AO CAFÉ





CAFÉ



LOBBY - BLOCO 1 - INTEGRADO AO CAFÉ





LOBBY - BLOCO 2

ELEGÂNCIA  
EM CADA DETALHE.





## CUSTOMIZAÇÃO

No Symphony, você tem a liberdade de personalizar sua unidade de acordo com o seu estilo, de forma prática e totalmente digital.

As opções de piso e bancada foram cuidadosamente selecionadas para conferir qualidade e coerência ao projeto. Para cada item, você escolhe entre a opção padrão ou alternativas sugeridas. As bancadas mantêm seu formato original, com possibilidade de escolha entre os materiais disponíveis. Dependendo da tipologia da sua unidade, conversão para cozinha americana também poderá estar entre as opções.

Quando o período de escolhas estiver aberto, você receberá um e-mail com acesso ao site do programa, no qual todas as opções estarão disponíveis para seleção.



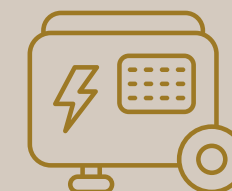


## SERVIÇOS E CONVENIÊNCIA



### **Aplicativo do condomínio<sup>1</sup>**

para agendamento, utilização das áreas comuns e outras informações



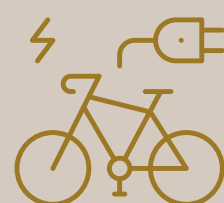
### **Grupo gerador<sup>2</sup>**



### **Fast Market no condomínio**



### **Wi-Fi nas áreas comuns**

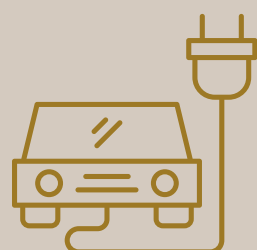


### **Vagas para bicicletas elétricas**



### **Espaço para delivery**

Recebimento de encomendas



### **Vagas para carros elétricos**



### **Service Bathroom**

Banheiros destinados a prestadores de serviço das unidades privativas

1. O aplicativo será fornecido pela empresa de gestão condominial, a ser definida após a assembleia de instalação.
2. Será instalado e entregue em funcionamento gerador de energia, dimensionado para atender a 1 (um) elevador por prumada de unidades privativas: o elevador do casarão, o sistema de pressurização e as bombas dos reservatórios.



## SUSTENTABILIDADE

- Coleta seletiva
- Medidores de água individuais
- Sensores de iluminação nas áreas comuns
- Bacias sanitárias com duplo acionamento
- Torneiras com temporizador nas áreas comuns
- Vagas para bicicletas elétricas
- Vagas para carros elétricos
- Sistema de irrigação com uso de água de reúso

## SEGURANÇA E TECNOLOGIA

- Fechadura eletrônica nas unidades privativas
- Controle de acesso digital para pedestres
- Controle de acesso de veículos
- Sistema de CFTV
- Alarmes e sensores de periferia



# FICHA TÉCNICA

## ENDEREÇO:

Rua Marquês de Abrantes, 55 - Flamengo

## TERRENO:

Área Symphony: 5.859 m<sup>2</sup>  
Total de unidades: 364

Bloco 1: 130  
Bloco 2: 234

### Bloco 1

48 unidades | 2 Quartos | 62,2 a 75,23 m<sup>2</sup>  
72 unidades | 3 Quartos | 94,45 a 111,37 m<sup>2</sup>

### Bloco 1 Coberturas Duplex

2 unidades | Cobertura Duplex 2 Quartos | 135,58 e 136,03 m<sup>2</sup>  
2 unidades | Cobertura Duplex 3 Quartos | 113,17 e 139,56 m<sup>2</sup>  
6 unidades | Coberturas Duplex 4 Quartos | 175,60 a 194,26 m<sup>2</sup>

### Bloco 2

72 unidades | 1 Quarto | 40,96 a 43,66 m<sup>2</sup>  
84 unidades | 2 Quartos | 62,37 a 77,25 m<sup>2</sup>  
60 unidades | 3 Quartos | 98,6 a 106,6 m<sup>2</sup>

### Bloco 2 Coberturas Duplex

6 unidades | Cobertura Duplex 1 Quarto | 70,51 a 73,42 m<sup>2</sup>  
7 unidades | Cobertura Duplex 3 Quartos | 113,51 a 151,14 m<sup>2</sup>  
5 unidades | Cobertura Duplex 4 Quartos | 177,22 a 187,4 m<sup>2</sup>

## PAVIMENTOS:

### Bloco 01

Térreo: Acessos | Estacionamento | Lazer  
Jirau: Estacionamento | Lazer  
2 ao 13 Pavimento: Apartamentos Tipo  
14 Pavimento: Coberturas Duplex  
15 Pavimento: Dependência Coberturas Duplex

### Bloco 02

Térreo: Acessos | Estacionamento | Lazer  
Jirau: Estacionamento | Lazer  
2 ao 13 Pavimento: Apartamentos tipo  
14 Pavimento: Coberturas Duplex  
15 Pavimento: Dependência Coberturas Duplex

### Casarão

Térreo: Lazer  
Segundo Pavimento: Lazer

## ELEVADORES:

Bloco 01: 04 elevadores  
Bloco 02: 04 elevadores

## ESTACIONAMENTO:

308 vagas

## REALIZAÇÃO E INCORPORAÇÃO:

Newview

## PROJETO DE ARQUITETURA:

Flávio Bassan e RAF Arquitetura

## PROJETO FACHADA:

RAF Arquitetura

## PROJETO DE INTERIORES:

Studio Roca

## PROJETO DE PAISAGISMO:

Benedito Abbud Arquitetura Paisagistica

## CONSULTORIA DE PROJETO ACADEMIA BY

Bodytech

## SUGESTÃO DE DECORAÇÃO TEMÁTICA SALÃO DE FESTAS:

Patricia Vaks

## CONSULTORIA DE PROJETO SPA BY

Chandra Spa Consulting

## CONSULTORIA DE PROJETO BRINQUEDOTECA BY

Animasom

## PERSPECTIVAS:

Domus Computação Gráfica

## PLANTAS HUMANIZADAS:

Rodrigo Devoto

## CAMPANHA PUBLICITÁRIA:

Unum



# ÁREAS E VAGAS

## Bloco 1

Unidade	Área Fechada	Terraço	Área Privativa Total	Vagas
201	107,74		107,74	1
301	107,74		107,74	1
401	107,74		107,74	1
501	107,74		107,74	1
601	107,74		107,74	1
701	107,74		107,74	1
801	107,74		107,74	1
901	107,74		107,74	1
1001	107,74		107,74	1
1101	107,74		107,74	1
1201	107,74		107,74	1
1301	107,74		107,74	1
1401	132,23	62,03	194,26	2
202	94,45		94,45	1
302	94,45		94,45	1
402	94,45		94,45	1
502	94,45		94,45	1
602	94,45		94,45	1
702	94,45		94,45	1
802	94,45		94,45	1
902	94,45		94,45	1
1002	94,45		94,45	1
1102	94,45		94,45	1
1202	94,45		94,45	1
1302	94,45		94,45	1
1402	127,43	48,17	175,6	2
203	95,51		95,51	1
303	95,51		95,51	1
403	95,51		95,51	1
503	95,51		95,51	1
603	95,51		95,51	1
703	95,51		95,51	1
803	95,51		95,51	1
903	95,51		95,51	1
1003	95,51		95,51	1
1103	95,51		95,51	1
1203	95,51		95,51	1
1303	95,51		95,51	1
1403	127,12	49,28	176,4	2
204	100,8		100,8	1
304	100,8		100,8	1
404	100,8		100,8	1
504	100,8		100,8	1
604	100,8		100,8	1
704	100,8		100,8	1
804	100,8		100,8	1
904	100,8		100,8	1
1004	100,8		100,8	1
1104	100,8		100,8	1

Unidade	Área Fechada	Terraço	Área Privativa Total	Vagas
1204	100,8		100,8	1
1304	100,8		100,8	1
1404	132,83	54,74	187,57	2
205	75,23		75,23	1
305	75,23		75,23	1
405	75,23		75,23	1
505	75,23		75,23	1
605	75,23		75,23	1
705	75,23		75,23	1
805	75,23		75,23	1
905	75,23		75,23	1
1005	75,23		75,23	1
1105	75,23		75,23	1
1205	75,23		75,23	1
1305	75,23		75,23	1
1405	103,47	36,09	139,56	2
206	62,2		62,2	1
306	62,2		62,2	1
406	62,2		62,2	1
506	62,2		62,2	1
606	62,2		62,2	1
706	62,2		62,2	1
806	62,2		62,2	1
906	62,2		62,2	1
1006	62,2		62,2	1
1106	62,2		62,2	1
1206	62,2		62,2	1
1306	62,2		62,2	1
1406	83,2	29,97	113,17	2
207	71,94		71,94	1
307	71,94		71,94	1
407	71,94		71,94	1
507	71,94		71,94	1
607	71,94		71,94	1
707	71,94		71,94	1
807	71,94		71,94	1
907	71,94		71,94	1
1007	71,94		71,94	1
1107	71,94		71,94	1
1207	71,94		71,94	1
1307	71,94		71,94	1
1407	76,44	59,59	136,03	2
208	71,8		71,8	1
308	71,8		71,8	1
408	71,8		71,8	1
508	71,8		71,8	1
608	71,8		71,8	1
708	71,8		71,8	1
808	71,8		71,8	1

# ÁREAS E VAGAS

Unidade	Área Fechada	Terraço	Área Privativa Total	Vagas
908	71,8		71,8	1
1008	71,8		71,8	1
1108	71,8		71,8	1
1208	71,8		71,8	1
1308	71,8		71,8	1
1408	75,8	59,78	135,58	2
209	102,31		102,31	1
309	102,31		102,31	1
409	102,31		102,31	1
509	102,31		102,31	1
609	102,31		102,31	1
709	102,31		102,31	1
809	102,31		102,31	1
909	102,31		102,31	1
1009	102,31		102,31	1
1109	102,31		102,31	1
1209	102,31		102,31	1
1309	102,31		102,31	1
1409	135,31	56,28	191,59	2
210	111,37		111,37	1
310	111,37		111,37	1
410	111,37		111,37	1
510	111,37		111,37	1
610	111,37		111,37	1
710	111,37		111,37	1
810	111,37		111,37	1
910	111,37		111,37	1
1010	111,37		111,37	1
1110	111,37		111,37	1
1210	111,37		111,37	1
1310	111,37		111,37	1
1410	127,97	65,87	193,84	2

## Bloco 2

Unidade	Área Fechada	Terraço	Área Privativa Total	Vagas
201	98,6		98,6	1
301	98,6		98,6	1
401	98,6		98,6	1
501	98,6		98,6	1
601	98,6		98,6	1
701	98,6		98,6	1
801	98,6		98,6	1
901	98,6		98,6	1
1001	98,6		98,6	1
1101	98,6		98,6	1
1201	98,6		98,6	1
1301	98,6		98,6	1
1401	120,33	56,89	177,22	2
202	101,02		101,02	1
302	101,02		101,02	1
402	101,02		101,02	1
502	101,02		101,02	1
602	101,02		101,02	1
702	101,02		101,02	1
802	101,02		101,02	1
902	101,02		101,02	1
1002	101,02		101,02	1
1102	101,02		101,02	1
1202	101,02		101,02	1
1302	101,02		101,02	1
1402	126,13	54,03	180,16	2
203	106,6		106,6	1
303	106,6		106,6	1
403	106,6		106,6	1
503	106,6		106,6	1
603	106,6		106,6	1
703	106,6		106,6	1
803	106,6		106,6	1
903	106,6		106,6	1
1003	106,6		106,6	1
1103	106,6		106,6	1
1203	106,6		106,6	1
1303	106,6		106,6	1
1403	116,73	70,67	187,4	2
204	101,32		101,32	1
304	101,32		101,32	1
404	101,32		101,32	1
504	101,32		101,32	1
604	101,32		101,32	1
704	101,32		101,32	1
804	101,32		101,32	1
904	101,32		101,32	1
1004	101,32		101,32	1



# ÁREAS E VAGAS

Unidade	Área Fechada	Terraço	Área Privativa Total	Vagas
1104	101,32		101,32	1
1204	101,32		101,32	1
1304	101,32		101,32	1
1404	126,63	57,66	184,29	2
205	102,15		102,15	1
305	102,15		102,15	1
405	102,15		102,15	1
505	102,15		102,15	1
605	102,15		102,15	1
705	102,15		102,15	1
805	102,15		102,15	1
905	102,15		102,15	1
1005	102,15		102,15	1
1105	102,15		102,15	1
1205	102,15		102,15	1
1305	102,15		102,15	1
1405	125,38	58,29	183,67	2
206	74,34		74,34	1
306	74,34		74,34	1
406	74,34		74,34	1
506	74,34		74,34	1
606	74,34		74,34	1
706	74,34		74,34	1
806	74,34		74,34	1
906	74,34		74,34	1
1006	74,34		74,34	1
1106	74,34		74,34	1
1206	74,34		74,34	1
1306	74,34		74,34	1
1406	95,23	43,25	138,48	2
207	62,37		62,37	1
307	62,37		62,37	1
407	62,37		62,37	1
507	62,37		62,37	1
607	62,37		62,37	1
707	62,37		62,37	1
807	62,37		62,37	1
907	62,37		62,37	1
1007	62,37		62,37	1
1107	62,37		62,37	1
1207	62,37		62,37	1
1307	62,37		62,37	1
1407	87,45	26,06	113,51	2
208	41,05		41,05	0
308	41,05		41,05	0
408	41,05		41,05	0
508	41,05		41,05	0
608	41,05		41,05	0

Unidade	Área Fechada	Terraço	Área Privativa Total	Vagas
708	41,05		41,05	0
808	41,05		41,05	0
908	41,05		41,05	0
1008	41,05		41,05	0
1108	41,05		41,05	0
1208	41,05		41,05	0
1308	41,05		41,05	0
1408	35,31	36,46	71,77	0
209	41,61		41,61	0
309	41,61		41,61	0
409	41,61		41,61	0
509	41,61		41,61	0
609	41,61		41,61	0
709	41,61		41,61	0
809	41,61		41,61	0
909	41,61		41,61	0
1009	41,61		41,61	0
1109	41,61		41,61	0
1209	41,61		41,61	0
1309	41,61		41,61	0
1409	34,85	36,52	71,37	0
210	41,5		41,5	0
310	41,5		41,5	0
410	41,5		41,5	0
510	41,5		41,5	0
610	41,5		41,5	0
710	41,5		41,5	0
810	41,5		41,5	0
910	41,5		41,5	0
1010	41,5		41,5	0
1110	41,5		41,5	0
1210	41,5		41,5	0
1310	41,5		41,5	0
1410	35,27	36,43	71,7	0
211	40,96		40,96	0
311	40,96		40,96	0
411	40,96		40,96	0
511	40,96		40,96	0
611	40,96		40,96	0
711	40,96		40,96	0
811	40,96		40,96	0
911	40,96		40,96	0
1011	40,96		40,96	0
1111	40,96		40,96	0
1211	40,96		40,96	0
1311	40,96		40,96	0
1411	34,94	35,9	70,84	0
212	41,05		41,05	0



# ÁREAS E VAGAS

Unidade	Área Fechada	Terraço	Área Privativa Total	Vagas
312	41,05		41,05	0
412	41,05		41,05	0
512	41,05		41,05	0
612	41,05		41,05	0
712	41,05		41,05	0
812	41,05		41,05	0
912	41,05		41,05	0
1012	41,05		41,05	0
1112	41,05		41,05	0
1212	41,05		41,05	0
1312	41,05		41,05	0
1412	34,85	35,66	70,51	0
213	43,66		43,66	0
313	43,66		43,66	0
413	43,66		43,66	0
513	43,66		43,66	0
613	43,66		43,66	0
713	43,66		43,66	0
813	43,66		43,66	0
913	43,66		43,66	0
1013	43,66		43,66	0
1113	43,66		43,66	0
1213	43,66		43,66	0
1313	43,66		43,66	0
1413	38,48	34,94	73,42	0
214	73,42		73,42	1
314	73,42		73,42	1
414	73,42		73,42	1
514	73,42		73,42	1
614	73,42		73,42	1
714	73,42		73,42	1
814	73,42		73,42	1
914	73,42		73,42	1
1014	73,42		73,42	1
1114	73,42		73,42	1
1214	73,42		73,42	1
1314	73,42		73,42	1
1414	92,72	50,18	142,9	2
215	77,25		77,25	1
315	77,25		77,25	1
415	77,25		77,25	1
515	77,25		77,25	1
615	77,25		77,25	1
715	77,25		77,25	1
815	77,25		77,25	1
915	77,25		77,25	1
1015	77,25		77,25	1
1115	77,25		77,25	1

Unidade	Área Fechada	Terraço	Área Privativa Total	Vagas
1215	77,25		77,25	1
1315	77,25		77,25	1
1415	94,72	56,42	151,14	2
216	74,35		74,35	1
316	74,35		74,35	1
416	74,35		74,35	1
516	74,35		74,35	1
616	74,35		74,35	1
716	74,35		74,35	1
816	74,35		74,35	1
916	74,35		74,35	1
1016	74,35		74,35	1
1116	74,35		74,35	1
1216	74,35		74,35	1
1316	74,35		74,35	1
1416	95,1	53,68	148,78	2
217	75,02		75,02	1
317	75,02		75,02	1
417	75,02		75,02	1
517	75,02		75,02	1
617	75,02		75,02	1
717	75,02		75,02	1
817	75,02		75,02	1
917	75,02		75,02	1
1017	75,02		75,02	1
1117	75,02		75,02	1
1217	75,02		75,02	1
1317	75,02		75,02	1
1417	96,19	54,09	150,28	2
218	74,68		74,68	1
318	74,68		74,68	1
418	74,68		74,68	1
518	74,68		74,68	1
618	74,68		74,68	1
718	74,68		74,68	1
818	74,68		74,68	1
918	74,68		74,68	1
1018	74,68		74,68	1
1118	74,68		74,68	1
1218	74,68		74,68	1
1318	74,68		74,68	1
1418	93,55	48,53	142,08	2



# MEMORIAL DESCRITIVO

## ÁREAS PRIVATIVAS

### SALA/HALL/CIRCULAÇÃO

**Piso:** Porcelanato ou Cerâmica  
**Rodapé:** Poliestireno ou MDF ou Porcelanato ou Cerâmica  
**Parede:** Pintura  
**Teto:** Pintura

### QUARTO/SUÍTE

**Piso:** Porcelanato ou Cerâmica  
**Rodapé:** Poliestireno ou MDF ou Porcelanato ou Cerâmica  
**Parede:** Pintura  
**Teto:** Pintura

### VARANDA

**Piso:** Porcelanato ou Cerâmica  
**Rodapé:** Poliestireno ou MDF ou Porcelanato ou Cerâmica  
**Parede:** Segue fachada  
**Teto:** PVC ou laminado ou pintura

### BANHEIRO/WC/COZINHA/ÁREA DE SERVIÇO

**Piso:** Porcelanato ou Cerâmica  
**Parede:** Pintura ou Porcelanato ou Cerâmica  
**Teto:** Pintura

### LAVABO

**Piso:** Porcelanato ou Cerâmica  
**Rodapé:** Poliestireno ou MDF ou Porcelanato ou Cerâmica  
**Parede:** Pintura  
**Teto:** Pintura

### TERRAÇO DESCOBERTO

**Piso:** Porcelanato ou Cerâmica  
**Rodapé:** Porcelanato ou Cerâmica  
**Parede:** Segue fachada

## ÁREAS COMUNS SOCIAIS

### ACESSOS

**Piso:** Porcelanato ou Cerâmica ou Pedra Decorativa  
**Rodapé:** Porcelanato ou Cerâmica ou Poliestireno ou MDF e/ou Pedra Decorativa ou Metálico  
**Parede:** Pedra Decorativa ou Porcelanato ou Cerâmica ou Pintura ou Textura ou Laminado  
**Teto:** Pintura ou Textura ou Madeira ou MDF ou Laminado ou Vinílico

### LOBBIES

**Piso:** Porcelanato ou Cerâmica ou Pedra Decorativa  
**Rodapé:** Porcelanato ou Cerâmica ou Poliestireno ou MDF ou Pedra Decorativa ou Metálico  
**Parede:** Pedra Decorativa ou Porcelanato ou Cerâmica ou MDF ou Madeira ou Pintura ou Textura ou Laminado  
**Teto:** Pintura ou Textura ou Madeira ou MDF ou Laminado ou Vinílico

### HALLS SOCIAIS/HALLS ELEVADORES

**Piso:** Porcelanato ou Cerâmica ou Pedra Decorativa  
**Rodapé:** Porcelanato ou Cerâmica ou Poliestireno ou MDF ou Pedra Decorativa ou Metálico  
**Parede:** Pedra Decorativa ou Porcelanato ou Cerâmica ou MDF ou Madeira ou Pintura ou Textura ou Laminado  
**Teto:** Pintura ou Textura ou Madeira ou MDF ou Laminado ou Vinílico

### CIRCULAÇÕES SOCIAIS/MINI MARKET

**Piso:** Porcelanato ou Cerâmica ou Pedra Decorativa ou Madeira  
**Rodapé:** Porcelanato ou Cerâmica ou Poliestireno ou MDF ou Madeira ou Pedra Decorativa ou Metálico  
**Parede:** Pedra Decorativa ou Porcelanato ou Cerâmica ou MDF ou Madeira ou Pintura ou Textura ou Laminado  
**Teto:** Pintura ou Textura ou Madeira ou MDF ou Laminado ou Vinílico

### DELIVERYS

**Piso:** Porcelanato ou Cerâmica  
**Rodapé:** Poliestireno ou MDF ou Porcelanato ou Cerâmica  
**Parede:** Pintura  
**Teto:** Pintura

### LAVABOS

**Piso:** Porcelanato ou Cerâmica ou Pedra Decorativa  
**Rodapé:** Poliestireno ou MDF ou Porcelanato ou Cerâmica  
**Parede:** Pintura ou Textura ou Porcelanato ou Cerâmica ou Pedra Decorativa ou Madeira ou MDF ou Laminado  
**Teto:** Pintura

### BANHEIROS/WC/VESTIÁRIOS

**Piso:** Porcelanato ou Cerâmica ou Pedra Decorativa  
**Rodapé:** Poliestireno ou MDF ou Porcelanato ou Cerâmica  
**Parede:** Pintura ou Textura ou Porcelanato ou Cerâmica ou Pedra Decorativa  
**Teto:** Pintura

### COZINHA CAFÉ/COPAS

**Piso:** Porcelanato ou Cerâmica  
**Rodapé:** Porcelanato ou Cerâmica  
**Parede:** Pintura ou Textura ou Porcelanato ou Cerâmica  
**Teto:** Pintura

### CAFÉ<sup>1</sup>

**Piso:** Porcelanato ou Cerâmica ou Pedra Decorativa ou Laminado  
**Rodapé:** Porcelanato ou Cerâmica ou Poliestireno ou MDF ou Pedra Decorativa  
**Parede:** Pedra Decorativa ou Porcelanato ou Cerâmica ou MDF ou Madeira ou Pintura ou Textura ou Laminado  
**Teto:** Pintura ou MDF ou Madeira ou Textura ou Laminado

### COWORKING/SALAS DE REUNIÃO<sup>1</sup>

**Piso:** Porcelanato ou Cerâmica ou Pedra Decorativa ou Laminado ou Vinílico  
**Rodapé:** Porcelanato ou Cerâmica ou Poliestireno ou MDF ou Pedra Decorativa ou Metálico  
**Parede:** Pintura ou Textura ou Laminado ou MDF ou Madeira  
**Teto:** Pintura ou Textura ou Madeira ou MDF ou Laminado ou Vinílico

### BEAUTY CARE<sup>1</sup>

**Piso:** Porcelanato ou Cerâmica ou Laminado ou Madeira  
**Rodapé:** Porcelanato ou Cerâmica ou Poliestireno ou MDF ou Madeira  
**Parede:** Pintura ou Textura ou Laminado ou MDF ou Madeira ou Papel de Parede ou Pastilha  
**Teto:** Pintura ou Textura ou Madeira ou MDF ou Laminado ou Vinílico

### BRINQUEDOTECA<sup>2</sup>

**Piso:** Emborrachado ou vinílico ou Laminado ou Porcelanato ou Cerâmica ou Pedra Decorativa ou Carpete  
**Rodapé:** Porcelanato ou Cerâmica ou Poliestireno ou MDF  
**Parede:** Pintura ou Textura ou Laminado ou MDF ou Madeira ou Papel de Parede  
**Teto:** Pintura

### JOGOS VIRTUAIS<sup>2</sup>

**Piso:** Emborrachado ou vinílico ou Laminado  
**Rodapé:** Poliestireno ou MDF ou Metálico  
**Parede:** Pintura ou Textura ou Laminado ou MDF ou Madeira ou Papel de Parede  
**Teto:** Pintura ou Textura ou Laminado ou MDF ou Madeira ou Vinílico

### PET CARE<sup>2</sup>

**Piso:** Porcelanato ou Cerâmica ou Pedra Decorativa ou Pastilha  
**Rodapé:** Poliestireno ou MDF ou Porcelanato ou Cerâmica  
**Parede:** Pintura ou Porcelanato ou Cerâmica ou Pedra Decorativa ou Pastilha  
**Teto:** Pintura

### LAVANDERIA<sup>2</sup>

**Piso:** Porcelanato ou Cerâmica  
**Rodapé:** Porcelanato ou Cerâmica ou Poliestireno ou MDF  
**Parede:** Pintura ou Porcelanato ou Cerâmica  
**Teto:** Pintura

### SALÃO DE FESTAS/ESPAÇO GOURMET<sup>3</sup>

**Piso:** Porcelanato ou Cerâmica ou Laminado ou Madeira  
**Rodapé:** Porcelanato ou Cerâmica ou Poliestireno ou MDF ou Madeira  
**Parede:** Pintura ou Textura ou Laminado ou Papel de Parede/Pinturas restauradas de acordo com o projeto de restauro  
**Teto:** Pintura ou Textura ou Madeira ou MDF ou Laminado ou Vinílico

### FESTAS EXTERNO<sup>3</sup>

**Piso:** Porcelanato ou Cerâmica ou Pedra Decorativa  
**Parede:** Segue fachada  
**Teto:** Pintura ou Textura ou Madeira ou MDF ou Laminado ou Vinílico

### REPOUSO COM SPA<sup>3</sup>

**Piso:** Porcelanato ou Cerâmica ou Pedra Decorativa  
**Parede:** Porcelanato ou Cerâmica ou Pedra Decorativa  
**Teto:** PVC ou Pintura ou Textura ou Madeira ou MDF ou Laminado ou Vinílico

### SAUNA ÚMIDA/DUCHAS<sup>3</sup>

**Piso:** Porcelanato ou Cerâmica ou Pedra Decorativa  
**Parede:** Porcelanato ou Cerâmica ou Pedra Decorativa  
**Teto:** Porcelanato ou Cerâmica ou Pedra Decorativa

<sup>1</sup> Espaços localizados no Bloco 01

<sup>2</sup> Espaços localizados no Bloco 02

<sup>3</sup> Espaços localizados no Casarão São Clemente



# MEMORIAL DESCRITIVO

## SPA EXTERNO<sup>3</sup>

**Piso:** Porcelanato ou Cerâmica ou Pedra Decorativa

**Parede:** Segue fachada

**Piscina:** Porcelanato ou Cerâmica ou Pedra Decorativa

## ACADEMIA/ESPAÇO FUNCIONAL<sup>3</sup>

**Piso:** Porcelanato ou Cerâmica ou Pedra Decorativa ou Emborrachado ou Laminado ou Vinílico

**Rodapé:** Porcelanato ou Cerâmica ou Pedra Decorativa ou Poliestireno ou MDF ou Metálico

**Parede:** Pintura ou Porcelanato ou Cerâmica ou Pedra Decorativa ou Madeira ou MDF ou Laminado

**Teto:** Pintura ou Textura ou MDF ou Madeira ou Laminado ou Vinílico

## FITNESS EXTERNO<sup>3</sup>

**Piso:** Porcelanato ou Cerâmica ou Pedra Decorativa

**Parede:** Segue fachada

## SALAS DE MASSAGEM/ESPERA<sup>3</sup>

**Piso:** Porcelanato ou Cerâmica ou Laminado ou Vinílico

**Rodapé:** Porcelanato ou Cerâmica ou Poliestireno ou MDF

**Parede:** Pintura ou Textura ou Laminado ou Papel de Parede

**Teto:** Pintura ou Textura ou Madeira ou MDF ou Laminado ou Vinílico

## SALA DE GELO<sup>3</sup>

**Piso:** Porcelanato ou Cerâmica ou Pedra Decorativa

**Rodapé:** Porcelanato ou Cerâmica ou Poliestireno ou MDF ou Pedra Decorativa

**Parede:** Pintura ou Textura ou Laminado ou Porcelanato ou Cerâmica ou Pedra Decorativa

**Teto:** Pintura ou Textura ou Madeira ou MDF ou Laminado ou Vinílico

## PRAÇA CENTRAL/CIRCULAÇÕES EXTERNAS

**Piso:** Porcelanato ou Cerâmica ou Pedra Decorativa

**Rodapé:** Porcelanato ou Cerâmica ou Pedra Decorativa ou Metálico

## PLAYGROUND/PLAYBABY

**Piso:** Porcelanato ou Cerâmica ou Pedra Decorativa ou Emborrachado

## CHURRASQUEIRA/LOUNGE

**Piso:** Porcelanato ou Cerâmica ou Pedra Decorativa

**Rodapé:** Porcelanato ou Cerâmica ou Pedra Decorativa ou Metálico

**Parede:** Pintura ou textura ou Pedra Decorativa ou Porcelanato ou Cerâmica

**Pergolado:** Alumínio ou Metálico ou Concreto ou Madeira

**Teto:** Pintura

## SOLÁRIO

**Piso:** Porcelanato ou Cerâmica ou Pedra Decorativa

## PISCINA ADULTO/DECK MOLHADO/PISCINA INFANTIL

**Piso:** Pastilhas ou Porcelanato ou Cerâmica ou Pedra Decorativa

**Parede:** Pastilhas ou Porcelanato ou Cerâmica ou Pedra Decorativa

## GUARITA (de acordo com o projeto de restauro)

**Piso:** Porcelanato ou Cerâmica ou Pedra Decorativa

**Rodapé:** Porcelanato ou Cerâmica ou Poliestireno ou MDF ou Pedra Decorativa

**Parede:** Porcelanato ou Cerâmica ou Pintura ou Textura

**Teto:** Pintura ou Textura

## ÁREAS COMUNS DE SERVIÇO

### CTS/RESERVATÓRIOS INFERIORES E SUPERIORES/REÚSO/RETARDO/C.M.E.s/C.M.I.s

**Piso:** Concreto ou Fibra ou Cimentado

**Parede:** Concreto ou Fibra ou Cimentado

**Teto:** Concreto ou Fibra ou Cimentado

### CASA DE BOMBAS/ANTECÂMARAS/CASAS DE MÁQUINAS PRESSURIZAÇÃO

**Piso:** Cerâmica ou Concreto ou Cimentado

**Rodapé:** Cerâmica ou Pintura

**Parede:** Pintura ou Concreto

**Teto:** Pintura ou Concreto

### HIDRÔMETROS/GÁS/ARMÁRIOS DE INSTALAÇÕES/CB

**Piso:** Concreto ou Cimentado

**Rodapé:** Pintura

**Parede:** Pintura ou Concreto

**Teto:** Pintura ou Concreto

### ACESSO VEÍCULOS

**Piso:** Intertravado ou Cimentado ou Concreto ou Pedra Decorativa

### RAMPA VEÍCULOS

**Piso:** Intertravado ou Ladrilho Hidráulico ou Cimentado ou Concreto

**Rodapé:** Ladrilho Hidráulico ou Pintura

**Parede:** Textura ou Pintura ou Concreto

**Teto:** Textura ou Pintura ou Concreto

### ESTACIONAMENTO

**Piso:** Concreto ou Cimentado ou Pintura

**Parede:** Textura ou Pintura ou Concreto

**Teto:** Textura ou Pintura ou Concreto

### GERADOR/BICICLETÁRIOS

**Piso:** Concreto ou Cimentado ou Pintura

**Parede:** Tela em Alumínio ou Metálica ou Alvenaria ou Pintura

**Teto:** Textura ou Pintura ou Concreto

### SALA DE SEGURANÇA/SALA MULTIÚSO/ ADMINISTRAÇÃO

**Piso:** Porcelanato ou Cerâmica

**Rodapé:** Porcelanato ou Cerâmica ou Poliestireno ou MDF

**Parede:** Pintura ou Porcelanato ou Cerâmica ou Textura

**Teto:** Pintura

### VESTIÁRIOS FUNCIONÁRIOS/WC/COPA FUNCIONÁRIOS/ SERVICE BATHROOM

**Piso:** Porcelanato ou Cerâmica

**Rodapé:** Porcelanato ou Cerâmica

**Parede:** Porcelanato ou Cerâmica ou Pintura

**Teto:** Pintura

### ESCADAS DE INCÊNDIO PRESSURIZADAS

**Piso:** Concreto ou Cimentado ou Pintura

**Parede:** Textura ou Pintura ou Concreto

**Teto:** Textura ou Pintura ou Concreto

### CIRCULAÇÕES DE SERVIÇO

**Piso:** Porcelanato ou Cerâmica

**Rodapé:** Porcelanato ou Cerâmica ou Poliestireno ou MDF

**Parede:** Pintura

**Teto:** Pintura

### DEPÓSITOS DE LIXO

**Piso:** Porcelanato ou Cerâmica

**Parede:** Porcelanato ou Cerâmica

**Teto:** Pintura

<sup>1</sup> Espaços localizados no Bloco 01

<sup>2</sup> Espaços localizados no Bloco 02

<sup>3</sup> Espaços localizados no Casarão São Clemente



# MEMORIAL DESCRITIVO

## ESPECIFICAÇÕES GERAIS

**Bancadas:** Pedra Decorativa

**C.B.:** Madeira ou Ferro ou Pintura

**Elevadores:** Atlas Schindler ou Thyssen Krupp ou Otis

**Esquadria de alumínio:** Pintura ou Anodização

**Esquadria de madeira:** Pintura

**Fachada:** Textura ou Pintura ou Porcelanato ou Pastilha ou

Pedra Decorativa ou Vinílico ou Pannel de alumínio

**Fachadas Bens tombados (Guarita e Casarão São Clemente):**

de acordo com o projeto de restauro

**Ferragens:** Papaiz, La fonte, YMD ou similar

**Guarda-corpo:** Alumínio ou Vidro ou Alvenaria

**Interruptores:** Pial, Legrand ou similar

**Louças:** Deca, Docol, Logasa, Incepa, Celite, Roca ou similar

**Metais:** Deca, Fabrimar, Tramontina ou similar

**Portões/Gradil:** Alumínio ou Ferro ou Vidro ou Placa cimentícia ou Alvenaria

**Gradil tombado:** de acordo com o projeto de restauro

**Soleiras e Filetes:** Pedra Decorativa

**Vedações:** Bloco de Concreto ou Bloco Cerâmico ou Drywall

**Vidros:** Incolores ou Opacos ou Translúcidos ou Transparentes ou Refletivos

## EQUIPAMENTOS E SISTEMAS

### INSTALAÇÕES ELÉTRICAS

Conforme projeto específico que atende às exigências municipais das concessionárias, de acordo com a ABNT ou outras normas internacionais equivalentes.

### INSTALAÇÕES HIDROSSANITÁRIAS

Serão feitas conforme projeto específico e atendendo às exigências municipais, das concessionárias Águas do Rio e de acordo com a ABNT 5626:2020 ou outras normas internacionais equivalentes.

Todas as unidades serão entregues com infraestrutura para medição de água fria e água quente individualizada por unidade.

A implantação dos medidores e respectivas medições por empresa especializada de medição será a cargo e responsabilidade do condomínio.

Nos banheiros sociais, suítes, lavabos e cozinhas das unidades privativas, a entrada de água e o esgotamento das pias poderão ser executados externos às alvenarias, sob a projeção das bancadas, podendo, quando necessário, serem protegidos por carenagem metálica ou em PVC.

Haverá previsão de ducha higiênica nos banheiros sociais, suíte e lavabo das unidades autônomas.

### AQUECIMENTO DE ÁGUA

Para atendimento aos pontos de chuveiro, bancadas de cozinha e banheiros das unidades autônomas, o projeto prevê central de água quente no telhado.

### INSTALAÇÕES DE GÁS

Serão feitas conforme projeto específico e atendendo às exigências municipais, das concessionárias Naturgy e de acordo com a ABNT 15526:2012. ABNT 13103:2020 ou outras normas internacionais equivalentes.

O projeto de gás foi desenvolvido para atendimento do sistema de aquecimento localizado no telhado e para as cozinhas das unidades autônomas.

### AR-CONDICIONADO

Nas unidades autônomas, serão instaladas e entregues infraestrutura hidráulica e carga elétrica para a instalação de sistema de ar-condicionado individual, tipo Split System/ MultiSplit System, atendendo a pontos nas salas, quartos e suítes, ficando por conta dos adquirentes das unidades a aquisição e a instalação das condensadoras e evaporadoras.

Nas áreas comuns, será entregue sistema de ar-condicionado, tipo Split System/MultiSplit System, instalado nos Lobbies, Café,

Coworking, Salas de Reunião, Beauty Care, Brinquedoteca, Jogos Virtuais, Pet Care, Salão de Festas, Espaço Gourmet, Academia, Espaço Funcional e Salas de Massagem.

### EXAUSTÃO MECÂNICA

Será instalado e entregue em funcionamento um sistema de exaustão mecânica para atendimento dos lavabos e banheiros das unidades autônomas que não tiverem ventilação natural.

Nas áreas comuns, o sistema de exaustão mecânica será entregue com acionamento pelo interruptor nos ambientes sem ventilação natural. Será instalado e entregue em funcionamento um sistema de pressurização da escada de incêndio, atendendo à legislação e de acordo com o corpo de bombeiros.

### ANTENA COLETIVA/TV POR ASSINATURA/ INTERNET

O conceito adotado nas unidades proporciona facilidade e flexibilidade para obtenção dos serviços de telefone, rede e TV, prevendo tubulação seca possibilitando a instalação futura, pelos adquirentes, de sistema de cabeamento estruturado.

### SISTEMA DE COMUNICAÇÃO INTERNA/ TELEFONIA

Será instalado e entregue em funcionamento um sistema de comunicação interna, tipo interfone, que possibilitará aos condôminos se comunicarem entre si e com a guarita.

### SONORIZAÇÃO

Nas áreas comuns, será entregue sistema de som instalado no Salão de Festas, Espaço Gourmet, Spa, Academia, Espaço Funcional, Brinquedoteca e Jogos Virtuais.

### EQUIPAMENTOS DE PREVENÇÃO E COMBATE A INCÊNDIO

Serão instalados os equipamentos necessários ao combate e à prevenção a incêndios, conforme norma e exigências do Corpo de Bombeiros.

### SISTEMA DE PROTEÇÃO CONTRA DESCARGAS ATMOSFÉRICAS

O empreendimento será dotado de sistema de proteção contra descargas atmosféricas conforme NBR vigente à época.

### SISTEMA DE SEGURANÇA CFTV

Sistema de circuito fechado de TV com câmeras localizadas nas áreas comuns e nos acessos de pedestres e veículos, demarcadas de acordo com o projeto de instalações especiais e com controle na portaria.

### CONTROLE DE ACESSO

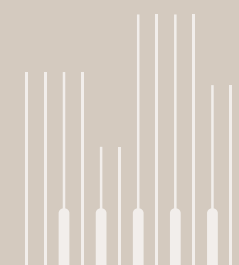
Sistema de aberturas de portões automatizados nos acessos de pedestres e veículos. Sistema de liberação de acesso dos usuários moradores com acionamento por reconhecimento facial ou biometria.

### CONTROLE DE INTRUSÃO DO CONDOMÍNIO

Sistema de segurança monitorada com sensores em todo o perímetro.

### GERADOR

Será instalado e entregue em funcionamento gerador de energia, dimensionado para atender a 1 (um) elevador por prumada de unidades privativas, o elevador do casarão, o sistema de pressurização e as bombas dos reservatórios.



## UM PROJETO SUSTENTADO POR VISÃO ESTRATÉGICA, SOLIDEZ E CAPACIDADE DE REALIZAÇÃO.

Pensado a partir de uma visão criteriosa de mercado e de uma leitura apurada sobre oportunidades raras, o projeto nasce com identidade, propósito e ambição na medida certa.

Sua concepção reúne consistência, cuidado e visão de longo prazo para dar forma a um empreendimento que se destaca não apenas pelo que entrega, mas pelo lugar que se propõe a ocupar.

Mais do que viabilizar um novo endereço, este projeto reforça a confiança em um empreendimento pensado para ocupar um lugar singular no Rio.

Realização:

**N**  
NEWVIEW





Rua Marquês de Abrantes, 55, Flamengo

[symphonyresidences.com.br](http://symphonyresidences.com.br)

Realização:



1. Os revestimentos apresentados nas ilustrações e perspectivas são meramente referenciais e poderão apresentar variações de dimensão, de cor e de textura.
2. As vegetações existentes nas ilustrações e perspectivas são artísticas, não representando a realidade futura, sendo apresentadas no porte adulto, o qual será atingido ao longo do tempo. O porte da vegetação, na entrega do empreendimento, poderá não corresponder exatamente às ilustrações e não será adulto, de acordo com o projeto específico de paisagismo.
3. A configuração e níveis de implantação do empreendimento estão sujeitas a alterações decorrentes de exigências técnicas e estruturais, ao entendimento das posturas municipais, concessionárias e condições do entorno.
4. Todas as imagens demonstram ilustrações artísticas de seus criadores, que desconsideram todos os elementos, existentes, construídos e na vegetação no entorno do empreendimento.
5. Cabe a Construtora, as decisões dos materiais e equipamentos constantes nesta especificação onde houver mais de uma opção. A Construtora possui o direito de alterar ou substituir os materiais, suas dimensões ou equipamentos especificados por outros similares, em caso de descontinuidade de produção pelos fabricantes ou por especificação no respectivo projeto.
6. Todas as fotos, perspectivas e plantas são meramente ilustrativas, sendo uma concepção artística de seus criadores, podendo sofrer alterações de cor, formato, textura, posicionamento, metragem e acabamento. As especificações estão contidas no Memorial Descritivo. Projeto Legal de coautoria do arquiteto Anibal Sabrosa Gomes da Costa e Flavio Bassan, aprovado sob o número EIS-PRO-2024/22639 junto à Prefeitura do Rio de Janeiro. Engenheiro responsável José Respeita Barreiro Junior. Memorial de Incorporação prenotado sob o nº 2319173, perante o 9º Ofício do Registro de Imóveis do Rio de Janeiro.
7. As perspectivas, meramente artísticas que não representam a realidade futura, mostrando a vegetação em porte adulto e desconsiderando todos os elementos construtivos e de vegetação, efetivamente já existentes, no entorno do empreendimento. O porte da vegetação, na entrega do empreendimento, será de acordo com o projeto paisagístico então efetivamente executado, e não será adulto. As imagens e perspectivas apresentam vistas aproximadas e ilustrativas das respectivas unidades e, portanto, poderão sofrer alterações, assim como as cores dos materiais apresentados nas plantas. Os vãos de esquadrias, shafts de instalações e enchimentos poderão sofrer alterações de dimensões e quantidade durante o desenvolvimento do projeto.



[contato@bmlancamentos.com.br](mailto:contato@bmlancamentos.com.br)

(21) 98818-6651

(21) 99789-5941

[bmlancamentos.com.br](http://bmlancamentos.com.br)